

การติดตามผลการดำเนินงาน  
การปฏิบัติตามจรรยาบรรณอาจารย์  
มหาวิทยาลัยเกษตรศาสตร์



ประจำปีการศึกษา 2566

วันพฤหัสบดีที่ 5 กันยายน พ.ศ. 2567

ออนไลน์ผ่าน Cisco Webex Meetings

# ปัจจุบัน มก. มีระเบียบว่าด้วยประมวลจริยธรรม ของบุคลากร พ.ศ. 2565 (ลงวันที่ 29 ธันวาคม 2565) โดยให้ยกเลิก

- จรรยาบรรณอาจารย์ มก. ลงวันที่ 14 พฤศจิกายน 2549
- ข้อบังคับว่าด้วยจรรยาบรรณของบุคลากร มก. พ.ศ. 2553  
ลงวันที่ 8 มีนาคม 2553



**จริยธรรม หมายถึง ประมวลความ  
ประพจน์ที่สภามหาวิทยาลัยกำหนดขึ้นเพื่อ  
รักษาและส่งเสริมเกียรติคุณ ชื่อเสียง และ  
ฐานะของบุคลากร**



1. กำหนดให้มีคณะกรรมการธรรมาภิบาล

2. คณะอนุกรรมการธรรมาภิบาลเพื่อทำหน้าที่

- ปรับปรุงและแก้ไขประมวล
- พิจารณาข้อกล่าวหาหรือความประพฤติผิดจริยธรรมของผู้บริหารและบุคลากร
- เสนอแนวทาง กำหนดมาตรการส่งเสริมและสนับสนุนจริยธรรม
- แต่งตั้งคณะอนุกรรมการทำหน้าที่ตามที่คณะกรรมการมอบหมาย

(หมายเหตุ : ตามประกาศสภามหาวิทยาลัยเกษตรศาสตร์ ลงวันที่ 31 พฤษภาคม 2566)

ปัจจุบัน มีกรรมการสภาผู้ทรงคุณวุฒิเป็นประธานกรรมการ (รศ.ดร.พีรเดช ทองอำไพ)



การรายงานผลการดำเนินงาน  
การปฏิบัติตามจรรยาบรรณอาจารย์  
มหาวิทยาลัยเกษตรศาสตร์  
ประจำปีการศึกษา 2566



โดย ... ผู้บริหารวิทยาเขต

## รายงานผลการดำเนินงานจริยธรรมอาจารย์ มหาวิทยาลัยเกษตรศาสตร์ ปีการศึกษา 2566



- รองศาสตราจารย์ ดร.อภิสิทธิ์ สงสะเสน รองอธิการบดีฝ่ายวิชาการและการเรียนรู้ ตลอดชีวิต



- ผู้ช่วยศาสตราจารย์ ว่าที่ร้อยตรี ดร.ศิริชัย ศรีพรหม ผู้ช่วยอธิการบดีฝ่ายบริหาร กีฬา และศิลปวัฒนธรรม วิทยาเขตกำแพงแสน



- ดร.นิรันช ภาชนะทิพย์ ผู้อำนวยการสำนักบริหารการศึกษ (ผู้ดำเนินรายการ)



- ผู้ช่วยศาสตราจารย์เกรียงไกร พร้อมนฤฤทธิ์ ผู้ช่วยอธิการบดีฝ่ายวางแผนและพัฒนาคุณภาพ วิทยาเขตเฉลิมพระเกียรติ จังหวัดสกลนคร



- รองศาสตราจารย์ ดร.มานิดา ทองรุ่ม ผู้ช่วยอธิการบดีฝ่ายวิชาการและการเรียนรู้ตลอดชีวิต วิทยาเขตศรีราชา

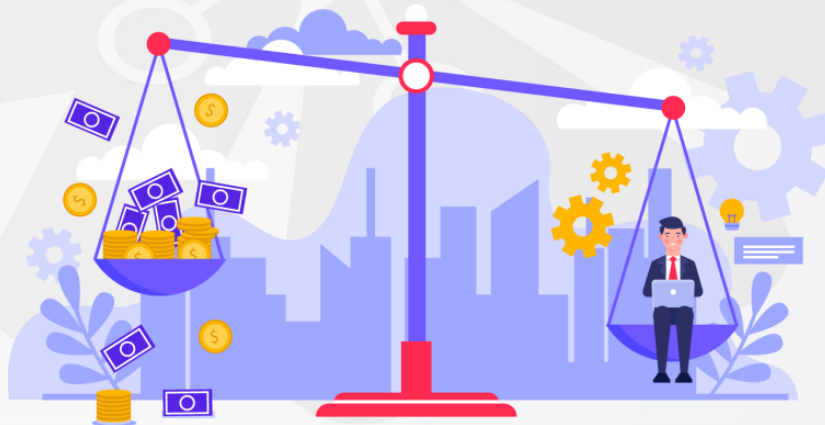
การรับฟังข้อคิดเห็นจากที่ประชุมเกี่ยวกับ  
การส่งเสริม การสนับสนุน และมาตรการดำเนินการ  
กรณีมีอาจารย์ไม่ปฏิบัติตามจรรยาบรรณ





# จริยธรรมของบุคลากรมหาวิทยาลัยเกษตรศาสตร์

โดย คุณสุนิสา สมดวง ผู้ช่วยเลขานุการคณะกรรมการธรรมาภิบาลและจริยธรรมประจำ มก.





# การแลกเปลี่ยนความคิดเห็น ข้อเสนอแนะ และตอบข้อซักถาม ?

