

การประชุมเชิงปฏิบัติการกลุ่มย่อย
'การอพยพย้ายถิ่นฐาน (Migration)'

อ.ดร.วศิน ปั่นทอง

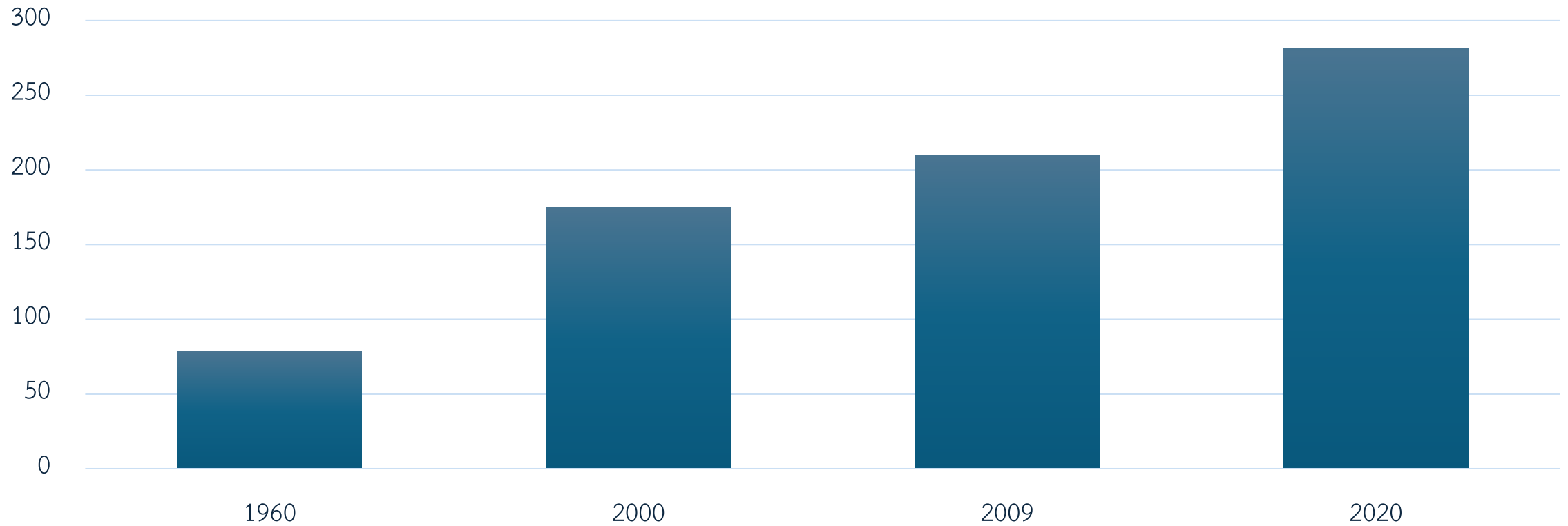
คณะรัฐศาสตร์ มหาวิทยาลัยธรรมศาสตร์

wasinpun@tu.ac.th

จำนวนผู้อพยพย้ายถิ่นฐาน

หน่วย: ล้านคน

Numbers of international migrants



คำศัพท์สำคัญ

- ผู้ย้ายถิ่นฐานระหว่างประเทศ (International migrant) – ‘บุคคลที่อาศัยอยู่ในประเทศที่มีใช้ประเทศที่ตนเกิด’
- ผู้ลี้ภัย (Refugees) ตามสนธิสัญญาเกี่ยวกับสถานะของผู้ลี้ภัย (Convention Relating to the Status of Refugees) – ‘ผู้ที่ถูกบังคับให้ต้องออกจากประเทศ ด้วยเหตุผลจากการถูกการประหัตประหาร การละเมิดที่มีพื้นฐานในด้านเชื้อชาติ ชาติพันธุ์ ศาสนา หรือการเป็นสมาชิกของกลุ่มทางสังคมอื่น ๆ’ *ต่อมาเริ่มมีการพูดถึง ‘Climate refugee’
- ผู้พลัดถิ่นภายในประเทศ (Internally displaced persons)
- ประเทศที่อยู่เดิม (Country of origin)
- ประเทศที่อยู่ใหม่ (Country of destination)
- การส่งเงินกลับประเทศจากแรงงานที่ไปทำงานในต่างประเทศ (Remittance)

ประเภทการอพยพย้ายถิ่นฐาน

การอพยพย้ายถิ่นฐานโดยสมัครใจ

- แรงงานข้ามชาติ (Migrant workers)
- บุคคลที่กำลังจะได้รับการว่าจ้าง หรือได้รับการว่าจ้างในกิจกรรมที่มีค่าตอบแทนในรัฐที่บุคคลนั้นไม่ได้ถือสัญชาติอยู่
- บุคคลเหล่านี้เลือกที่จะย้ายถิ่นฐานเอง (Self-select)
- ส่วนใหญ่อยู่ในประเทศรายได้สูง
- สมาชิกครอบครัวที่อาศัยในต่างแดน

การอพยพย้ายถิ่นฐานโดยถูกบังคับ

- ผู้ลี้ภัย
- ด้วยเหตุความขัดแย้ง (Conflict-induced migration)
- ด้วยเหตุความเปลี่ยนแปลงภูมิอากาศ (Climate-induced migration)

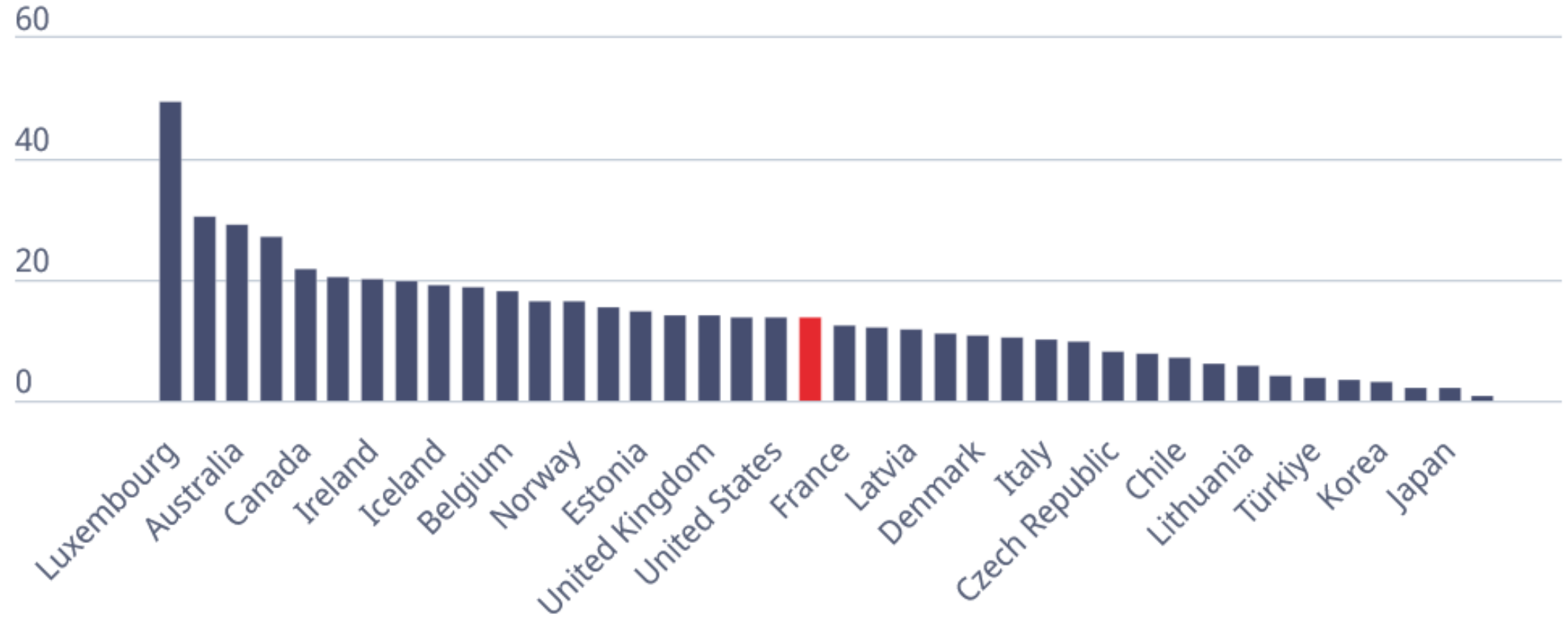
การอพยพย้ายถิ่นฐานระหว่างประเทศ - ปัจจัยทางเศรษฐกิจ

- ปัจจัยการย้ายถิ่นฐาน
- เศรษฐกิจของประเทศปลายทางที่เติบโตสูง – แรงดึงดูดเข้า
 - โอกาสในการทำงาน/รายได้
 - โอกาสในการเพิ่มคุณภาพชีวิต (การศึกษา/สาธารณสุข/....)
 - การขาดแคลนแรงงานในประเทศปลายทาง
- เศรษฐกิจของประเทศต้นทางที่ชะงักงัน – แรงผลักดันออก
 - อัตราการจ้างงานต่ำ
 - ความยากจน
 - ขาดแคลนสาธารณสุขบุคคลขั้นพื้นฐาน

- ประเด็นโอกาส/ความท้าทาย
 - คนเก่งไหลออก (Brain drain)
 - การดึงดูดคนเก่งเข้ามาทำงาน (Brain gain)

Foreign-born population in OECD countries

As a percentage of the total population, 2022



ที่มา: <https://www.oecd.org/en/topics/policy-issues/migration.html>

การย้ายถิ่นฐานเนื่องจากความขัดแย้ง (Conflict-induced migration)

สาเหตุและลักษณะ

- การย้ายถิ่นฐานเนื่องจากสาเหตุความขัดแย้งด้วยกำลังอาวุธ (Armed conflicts) ทั้งภายในและระหว่างประเทศ และความไร้เสถียรภาพทางการเมือง (Political instability)
- ความสัมพันธ์ระหว่างความขัดแย้ง-ความยากจน
- องค์กรระหว่างประเทศมองว่าเป็นปัญหามนุษยธรรม (Humanitarian challenge)

ความท้าทาย

- การตอบรับจากประเทศปลายทาง
- ขีดความสามารถของประเทศปลายทางในการรองรับ (โครงสร้างพื้นฐานทางสาธารณสุข ระบบสวัสดิการและการศึกษา)
- นโยบายและกฎหมายคุ้มครองสิทธิและเสรีภาพของผู้ลี้ภัยทั้งในระดับนานาชาติและในประเทศปลายทาง
- การพัฒนาและแก้ปัญหาความขัดแย้งในประเทศต้นทาง

ข้อพิจารณา

- ในปี 2017 มีผู้พลัดถิ่นจำนวน 68.5 ล้านคน (เกือบร้อยละ 1 ของประชากรโลก) 2 ใน 3 ของจำนวนนี้มาจาก 5 ประเทศ ได้แก่ ซีเรีย อัฟกานิสถาน ซูดาน เมียนมาร์ และโซมาเลีย
- ความขัดแย้งในขณะนี้
 - รัสเซีย-ยูเครน
 - รัฐบาลพม่า-ชนกลุ่มน้อย
 - อิสราเอล-ฮามาส



Regional focus - เอเชียตะวันออกเฉียงใต้

- การอพยพย้ายถิ่นฐานโดยสมัครใจ (Voluntary migration) ภายในภูมิภาค – การเคลื่อนย้ายของแรงงานทักษะต่ำ (low-skilled migrants) เพื่อแสวงหาโอกาสในการจ้างงานในประเทศเพื่อนบ้าน
- อินโดนีเซีย => มาเลเซีย
- ลาว, กัมพูชา, เมียนมาร์ => ไทย
- *แรงงานทักษะสูงจากทั่วโลก => สิงคโปร์
- ในขณะเดียวกัน ประเทศในภูมิภาคนี้ก็ส่งออกแรงงานไปสู่ภูมิภาคอื่น อาทิ ประเทศ OECD

AMS	Average Annual Growth					Remittance inflows in 2020 (US\$ Million)
	2000-2004	2004-2009	2009-2014	2014-2019	2019-2020	
Cambodia	7.5%	-0.7%	50.6%	6.7%	-16.6%	1,272
Indonesia	9.4%	29.5%	4.7%	6.4%	-17.3%	9,651
Lao PDR	4.0%	115.7%	38.0%	9.5%	-10.6%	265
Malaysia	18.6%	7.1%	6.9%	0.7%	-11.2%	1,454
Myanmar	2.7%	-14.1%	102.7%	5.4%	-7.1%	2,250
Philippines	10.6%	11.7%	7.5%	4.2%	-0.7%	34,913
Thailand	-0.9%	18.6%	11.4%	4.6%	-1.2%	8,067
Viet Nam	11.5%	21.1%	14.8%	7.2%	1.2%	17,200

Source: World Bank and KNOMAD (2021)

ความสัมพันธ์ระหว่างความเปลี่ยนแปลงของภูมิอากาศและการอพยพย้ายถิ่นฐาน

- การอพยพย้ายถิ่นฐานอันเนื่องมาจากความเปลี่ยนแปลงของสภาพแวดล้อมมาโดยตลอด
- ความเปลี่ยนแปลงของภูมิอากาศมีแนวโน้มที่จะทำให้การใช้ชีวิตในถิ่นฐานเดิมยากขึ้น/เป็นไปได้ไม่ได้
- ปัจจุบัน มีปัจจัยเพิ่มเติมเช่น การกลายเป็นเมือง จำนวนผู้ย้ายถิ่นฐานขนาดมหึมา พรมแดนรัฐสวัสดิการและสวัสดิภาพของผู้อพยพ
- เป็นการอพยพภายในประเทศมากกว่าระหว่างประเทศ
- The International Organization for Migration (IOM) ประเมินการว่าจะมีผู้อพยพเนื่องจากสิ่งแวดล้อมราว 25 ล้าน – 1 พันล้านคนในปี 2050 (IOM 2019)

ENVIRONMENT

This Pacific island country is disappearing. What happens next?

Tuvalu, a Pacific island nation on the frontline of the climate crisis, is fighting to retain its land—and its identity.



ที่มา : <https://www.nationalgeographic.com/environment/article/tuvalu-islands-sea-level-rise-climate-change>

สถานการณ์ในประเทศไทย – เหตุเกิดในระดับชุมชน/พื้นที่เสี่ยง

- จากการสำรวจติดตามผลกระทบของการเปลี่ยนแปลงระดับน้ำทะเล พบว่า พื้นที่บางปู จ.สมุทรปราการ ในอดีตเมื่อระดับน้ำทะเลลดต่ำสุดมีหาดโคลน ซึ่งเป็นแหล่งทรัพยากรให้คนชายฝั่งไถ่ฟันท้ายาวกว่า 5 กิโลเมตรจากชายฝั่ง ปัจจุบันเหลือเพียง 1 กิโลเมตร ส่วนที่บ้านขุนสมุทรจีนก็มีการเปลี่ยนแปลงเดิมมี 2.5 กิโลเมตร ก็เหลือ 1 กิโลเมตร อีกแห่งพื้นที่มหาชัย เคยมีหาดโคลน 1 กิโลเมตร เหลือเพียง 250 เมตรเท่านั้น
- ที่มา <https://www.dmcr.go.th/detailAll/1821/rn/0>



Manila



Bangkok



Jakarta

- <https://www.youtube.com/watch?v=e41fZtTeM0Q>

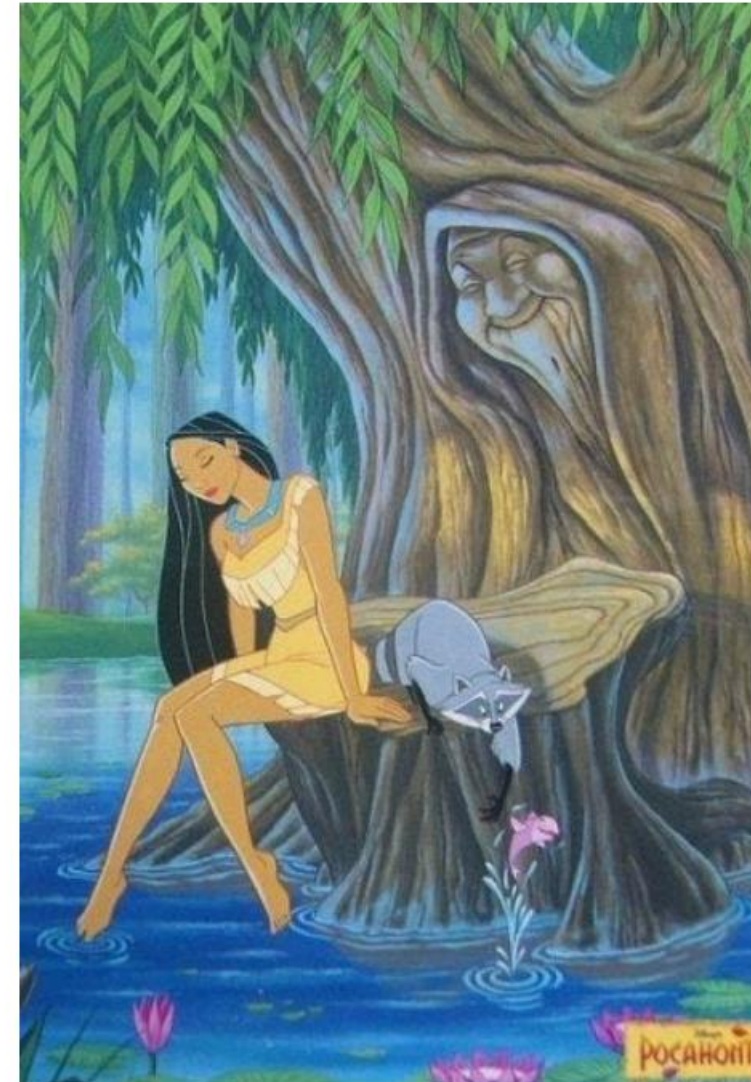
ประชากรกลุ่มใดได้รับผลกระทบจากความเปลี่ยนแปลงภูมิอากาศ

- UNHCR จัดประชุมผู้เชี่ยวชาญ 22-25 กุมภาพันธ์ 2011 เรื่อง ‘Climate change and displacement’ ที่เมือง Bellagio, Italy
- การกำหนดนิยามผู้ลี้ภัยเนื่องจากปัญหาสิ่งแวดล้อม/ความเปลี่ยนแปลงภูมิอากาศ (Environment/climate refugee)
- Biermann and Boas (2010: 11) – ผู้เป็นเหยื่อโดยตรงจากระดับน้ำทะเลที่สูงขึ้น สภาพภูมิอากาศแบบสุดขั้ว และความแห้งแล้งขาดแคลนน้ำ
- ผู้มีทักษะต่ำและพึ่งพาเกษตรกรรมเสี่ยงจะตกเป็นผู้ลี้ภัยเนื่องจากปัญหาสิ่งแวดล้อม/ความเปลี่ยนแปลงภูมิอากาศ (Šedova & Kalkuhl, 2020)
- ประชากรกลุ่มติดกับ (Trapped populations) เจอปัญหาซ้อนกัน 2 ชั้น – ปัญหาสิ่งแวดล้อมที่เผชิญอยู่โดยทั่วไป + ปัญหาไม่มีทุน (Capital) ในการเคลื่อนย้าย (Black et al. 2011)

ผู้คน การย้ายถิ่นฐานกับสายสัมพันธ์กับสิ่งแวดล้อม?



เช่น ผู้คนในประเทศคิริบาส ตูวาลู และนาอูรูตัดสินใจเรื่อง
การย้ายถิ่นฐานโดยคำนึงถึงความสัมพันธ์ระหว่างตนกับ
แผ่นดิน (Oakes 2019)



สำรวจแนวทางแก้ปัญหา

การตั้งรกรากใหม่ (Resettlement) ในฐานะวิธีการปรับตัว (Adaptation response)

- อาศัยการมีส่วนร่วมและความร่วมมือกับชุมชนผู้ได้รับผลกระทบ
- การคัดเลือกที่ตั้งถิ่นฐานใหม่
- ค่าชดเชย/เยียวยา
- โครงการพัฒนาคุณภาพชีวิต

กำแพงกันคลื่น (Sea walls)

- ใช้วิธีการทางวิศวกรรมในการรับมือ - ป้องกันการเซาะกร่อนของชายฝั่ง

การออกแบบสถานการณ์จำลอง (Scenario-building)

- พิจารณาสถานการณ์ที่เป็นไปได้ในอนาคต (Plausible alternate futures)
- บรรยายสถานการณ์จำลอง เส้นทางการวิวัฒนาการของสถานการณ์จำลอง ปัจจัยผลัก/ดึง
- มีประโยชน์ในการวางแผนระยะยาว

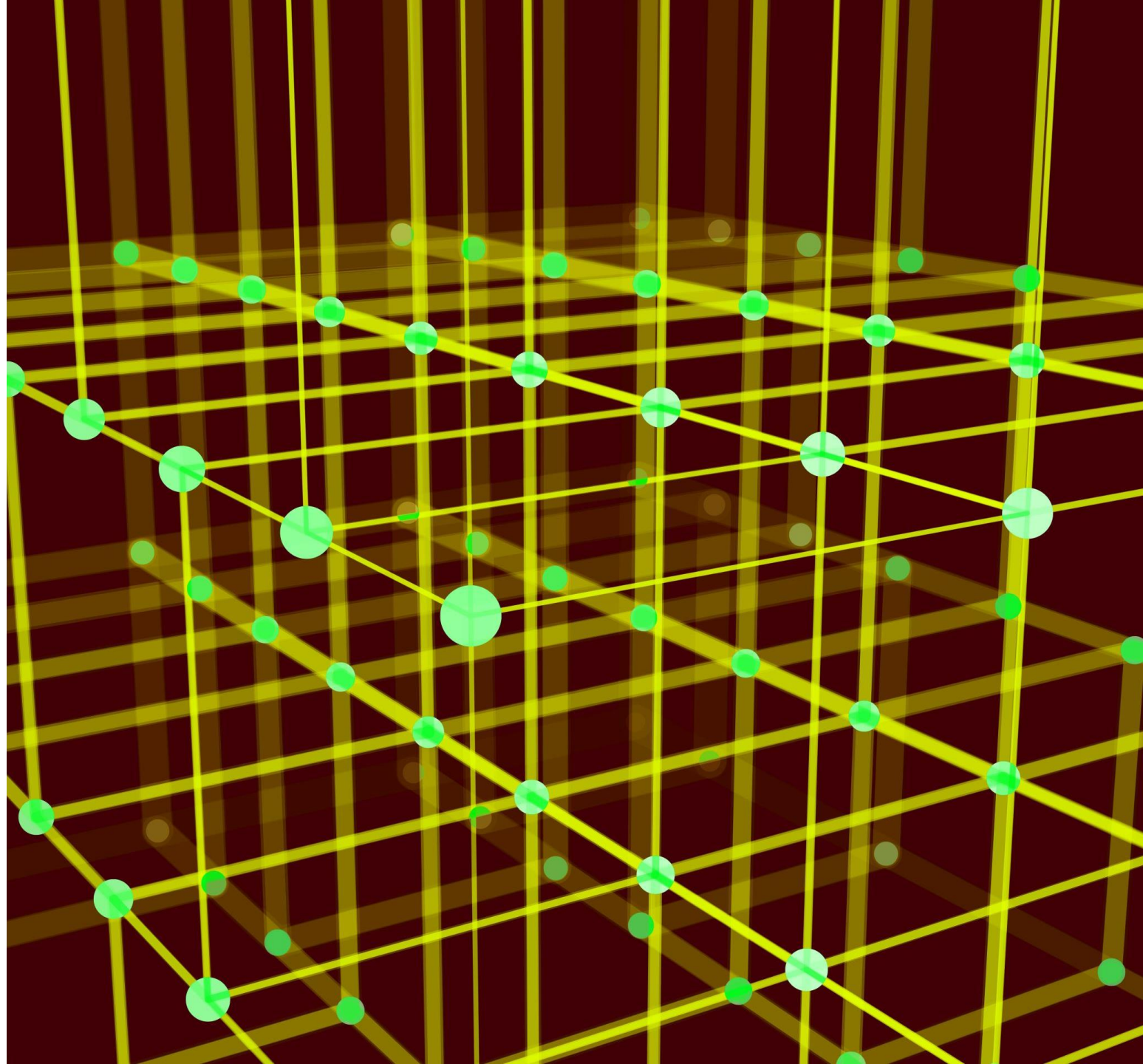
โจทย์ในการออกแบบสถานการณ์จำลอง

ประเด็นปัญหาเกี่ยวข้องกับตนเองอย่างไร

แนวทางการบรรเทาและแก้ไขปัญหา

จะมีส่วนร่วมกับการแก้ปัญหาอย่างไร

วิเคราะห์และระบุ
แนวโน้มที่เห็นชัด
(Basic trends)





ระบุมความไม่แน่นอนที่เราอาจเผชิญ (Uncertainties) ในแต่ละสถานการณ์จำลอง

การวาดและนำเสนอ Scenarios

