

พลังการเรียนรู้ของ อจ.

เพื่อพัฒนาสมรรถนะของศิษย์

ในศตวรรษที่ ๒๑

วิจารณ์ พานิช

เสนอในโครงการสัมมนาเพื่อพัฒนาศักยภาพอาจารย์ผู้สอน รายวิชาศึกษาทั่วไป มหาวิทยาลัยเกษตรศาสตร์ วันที่ ๒๐ มิถุนายน ๒๕๖๗

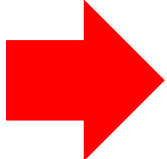
ข้อจำกัด

- ไม่ใช่ผู้เชี่ยวชาญด้านการศึกษา
- ไม่ได้เรียนโดยตรง
- ไม่ได้ปฏิบัติมานาน ขาดประสบการณ์ในชั้นเรียน
- ไม่รู้จริง
- ฟังฟังอย่างมีวิจารณญาณ ... เชื่อครึ่งไม่เชื่อครึ่ง
- ปฏิบัติตามกาลามสูตร
- เสนอเพื่อสะท้อนคิดร่วมกัน

ประเด็นนำเสนอ

- ครู/อจ. ต้องไม่ “สอน” ต้องโค้ช หรือเป็น mentor
- สมรรถนะ “ครู” พัฒนาได้ไม่มีวันจบ ... ครู/อจ. ต้องมีระบบ Lifelong Learning
- การพัฒนา นศ. ต้องครบด้าน (Holistic)
- เน้นเรียนรู้จากประสบการณ์ (Experiential Learning) คู่ปัญญา

ประเด็นนำเสนอ

- 
- ครู/อจ. ต้องไม่ “สอน” ต้องโค้ช หรือเป็น mentor
 - สมรรถนะ “ครู” พัฒนาได้ไม่มีวันจบ ... ครู/อจ. ต้องมีระบบ Lifelong Learning
 - การพัฒนา นศ. ต้องครบด้าน (Holistic)
 - เน้นเรียนรู้จากประสบการณ์ (Experiential Learning) คู่ปัญญา

การเรียนรู้ที่ให้ผลระดับ Mastery

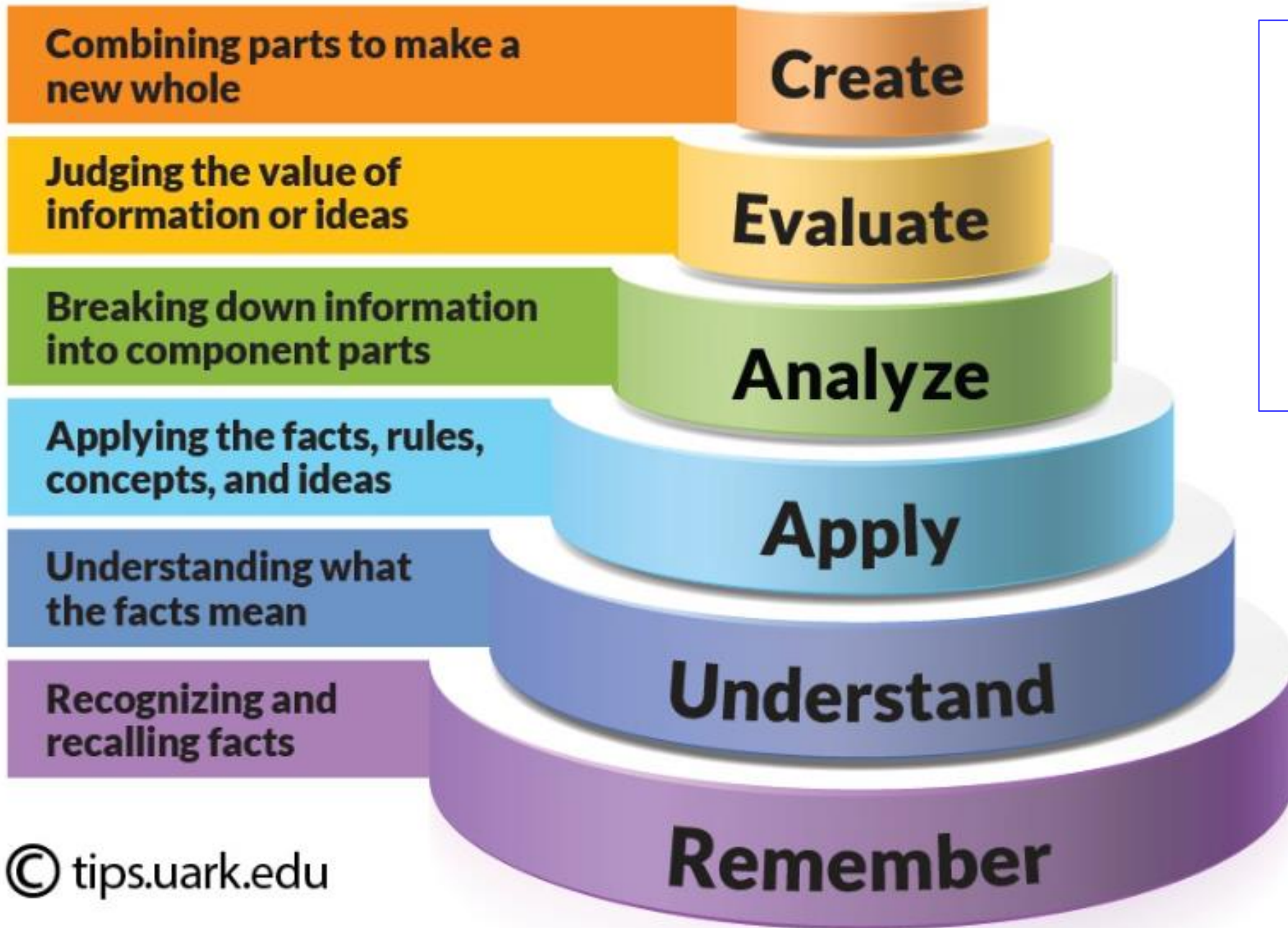
- ไม่ใช่การถ่ายทอด ไม่ใช่การบอกสอน (Passive Learning)
- แต่เป็นการสร้างใส่ตัว (Constructive Learning)
- ผ่านประสบการณ์ตรง (Concrete Experience) ตามด้วยการสะท้อนคิด (Reflection)
- มี **คำถาม** ช่วยการสะท้อนคิดหลากหลายแบบ
- รู้จักเชื่อมโยงประสบการณ์สู่การสะท้อนคิด
- สู่การเป็น Lifelong Learner และ Life-Wide Learner

การเรียนรู้ที่ให้ผลระดับ Mastery

- ไม่ใช่การถ่ายทอด ไม่ใช่การบอกสอน (Passive Learning)
- แต่เป็นการสร้างใส่ตัว (Constructive Learning)
- ผ่านประสบการณ์ตรง (Constructive Experience) ตามด้วยการสะท้อนคิด (Reflection)
- มีคำถามที่ท้าทายหลากหลายแบบ
- มีประสบการณ์สู่การสะท้อนคิด
- กลายเป็น Lifelong Learner และ Life-Wide Learner

ระดับของ Bloom's Taxonomy

Bloom's Taxonomy of Learning



หน้าที่ของ “ครู” เพื่อศิษย์ ในศตวรรษที่ ๒๑

- ชวนศิษย์ออกแบบกิจกรรมเพื่อให้ศิษย์ทำเพื่อประสบการณ์ตรง ยิ่งเป็นประสบการณ์จริงยิ่งดี (CWIE, Social Service) โดย **มีเป้าหมายชัดเจน**
- ร่วมมือกับเพื่อนอาจารย์ เชื่อมวิชา สู่ประสบการณ์จริง
- ร่วมกิจกรรมกับศิษย์ เพื่อสังเกต – ตั้งคำถาม – สะท้อนคิด - ประเมิน – Constructive Feedback ... **ศิษย์ประเมินตนเองเป็น**
- ร่วมกับศิษย์ สร้าง Positive Ecosystem เพื่อการเรียนรู้อย่างมีเป้าหมาย และเป็น Collaborative Learning
- ดูแลว่าศิษย์ได้เรียนรู้และพัฒนาครบทุกด้าน ไม่ทิ้งใครไว้ข้างหลัง

หน้าที่ของ “ครู” เพื่อศิษย์ ในศตวรรษที่

- ชวนศิษย์ออกแบบกิจกรรมเพื่อให้ศิษย์ทำเพื่อ... (CWIE, Social Se...)
 - ร่วมมือกับเพื่อนอาจารย์ เชื่อมวิ... (CWIE, Social Se...)
 - ร่วมกิจกรรมกับศิษย์... (CWIE, Social Se...)
 - ร่วมกับ... Positive Ecosystem เพื่อการเรียนรู้อย่างมี... (CWIE, Social Se...)
- Collaborative Learning
- ไม่ทิ้งใครไว้ข้างหลัง

เรียนรู้และพัฒนาตนเองจากการทำหน้าที่เหล่านี้

พัฒนาตนเองในความรู้ (สมรรถนะ) ๓ ด้าน

- ด้านสาระ – CK – Content K
- ด้านการเรียนรู้ – PK – Pedagogic K
- ด้านการเรียนรู้จำเพาะสาระ – PCK – Pedagogic Content K
- ตีความ “Content” ให้ครอบคลุมครบด้านของ VASK หรือ 21st CS หรือ Future Skills
- K = Competencies

พัฒนาตนเองในความรู้ (สมรรถนะ) ๓ ด้าน

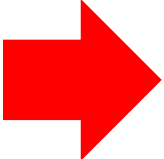
- ด้านสาระ – CK – Content K
- ด้านการเรียนรู้ – PK – Pedagogic K
- ด้านการเรียนรู้ – PCK – Pedagogic Content K
- ฝึกทักษะให้ครอบคลุมครบด้านของ VASK หรือ 21st CS หรือ Future Skills
- K = Competencies

ฝึกตั้งคำถาม

หลักการจัดการเรียนรู้เชิงรุก

- ตั้งเป้าร่วมกัน (อจ. + นร.)
- ออกแบบ
- ให้ นร. จับกลุ่มทำกิจกรรม
- สะท้อนคิด (reflection)
- ครูเน้นตั้งคำถาม และประเมิน
- นศ. ฝึกประเมินตนเอง (self-assessment) และเพื่อน (peer assessment)
- นศ. ฝึก feedback ตนเอง และเพื่อน

ประเด็นนำเสนอ

- ครู/อจ. ต้องไม่ “สอน” ต้องโค้ช หรือเป็น mentor
-  สมรรถนะ “ครู” พัฒนาได้ไม่มีวันจบ ... ครู/อจ. ต้องมีระบบ Lifelong Learning
- การพัฒนา นศ. ต้องครบด้าน (Holistic)
- เน้นเรียนรู้จากประสบการณ์ (Experiential Learning) คู่ปัญญา

LLL ของครู ๓ ระบบ

- ระบบ SLC – School as Learning Community ร่วมกันเรียนรู้จากชั้นเรียน (Lesson Study)
- ระบบ Social/Community Engagement เรียนจากความสัมพันธ์กับภาคปฏิบัติในชีวิตจริง : CWIE, ภาคชุมชน, ภาครัฐ, ภาคธุรกิจ, ฯลฯ
- ระบบวารสาร หนังสือ และการประชุมวิชาการ ... Conventional System



LLL ของครู ๓ ระบบ

- ระบบ SLC – School as Learning Community ร่วมกันเรียนรู้จากชั้นเรียน (In-classroom)
- ระบบ Social/Community Engagement เรียนจากความสัมพันธ์กับสังคมรอบตัวในชีวิตจริง : CWIE, ศึกษาศาสตร์, ภาควิชาการศึกษาศาสตร์, ภาควิชาการศึกษาศาสตร์
- ระบบ Conventional System

ทำให้ synergy กันได้อย่างไร



โรงเรียนเป็นชุมชนเรียนรู้ (School as Learning Community)

- ครูและ... เรียนรู้ร่วมกันด้วย PLC แนว LS – Lesson Study
- เรียนรู้ผ่านการฟัง - Listening Pedagogy และการสังเกต – Observing Pedagogy
- ครูพัฒนาความรู้ ๓ ด้านอย่างต่อเนื่อง CK – Content K, PK – Pedagogic K, PCK – Pedagogic Content K
- ปรัชญาสาธารณะ ๓ : ปชต. - ปฏิสัมพันธ์แนวราบ, ผู้นำการเปลี่ยนแปลง, ความเป็นเลิศ



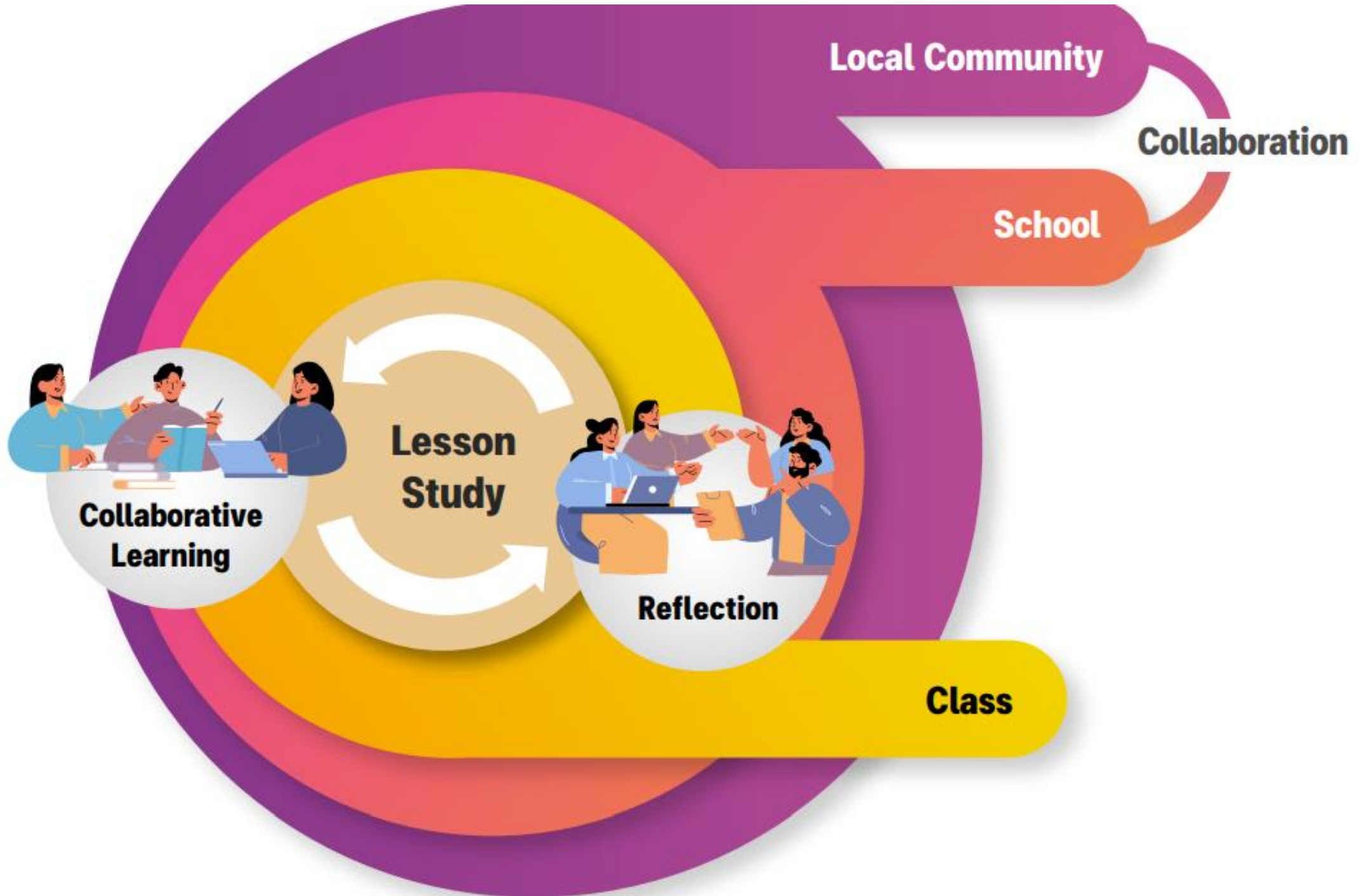
SLC – School as Learning Community

- เปลี่ยนขนาด (transform) ๓ ระบบ : (๑) สไตส์การ
เรียนรู้ (๒) ครูร่วมมือ (๓) ร่วมมือ โรงเรียน – บ้าน
- ครูเป็นนักวิชาชีพสะท้อนคิด - Reflective Professional
- เรียนรู้ร่วมกันในบริบทจริง
- เรียนรู้ระดับลึกผ่านการสะท้อนคิด
- ครูและโรงเรียนมีอิสระ



SLC in Practice

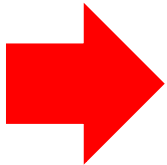
- เพื่อฝึกความเป็น Reflective Practitioner ของครู
- สู่การยกระดับผลลัพธ์การเรียนรู้ของนักเรียน
- ๖ ขั้นตอน (๑) กำหนดปัญหา & เป้าหมายหลัก (๒) พัฒนาโจทย์ (๓) ออกแบบบทเรียน (๔) ดำเนินการสอน & สังเกต (๕) ทบทวนสะท้อนคิด ปรับปรุง (๖) แชร้อือเรียนรู้ (น. ๑๐๔ – ๑๐๘ และบทที่ ๑๑)
- เน้นสังเกตพฤติกรรมของนักเรียน ไม่ใช่ครู



ประเด็นนำเสนอ

- ครู/อจ. ต้องไม่ “สอน” ต้องโค้ช หรือเป็น mentor
- สมรรถนะ “ครู” พัฒนาได้ไม่มีวันจบ ... ครู/อจ. ต้องมีระบบ

Lifelong Learning

- 
- การพัฒนา นศ. ต้องครบด้าน (Holistic)
 - เน้นเรียนรู้จากประสบการณ์ (Experiential Learning) คู่ปัญญา

เป้าหมายของ Holistic Learning

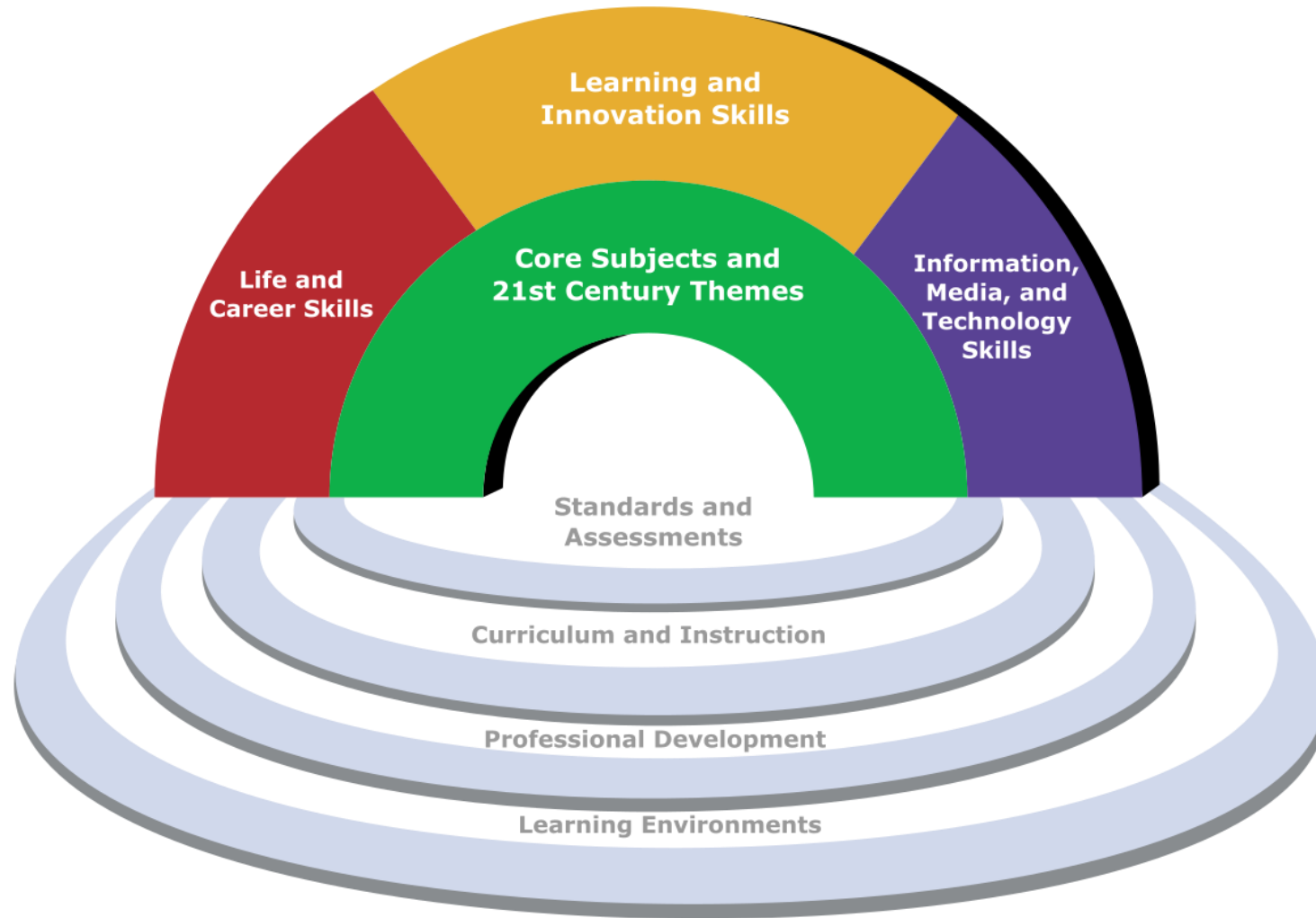
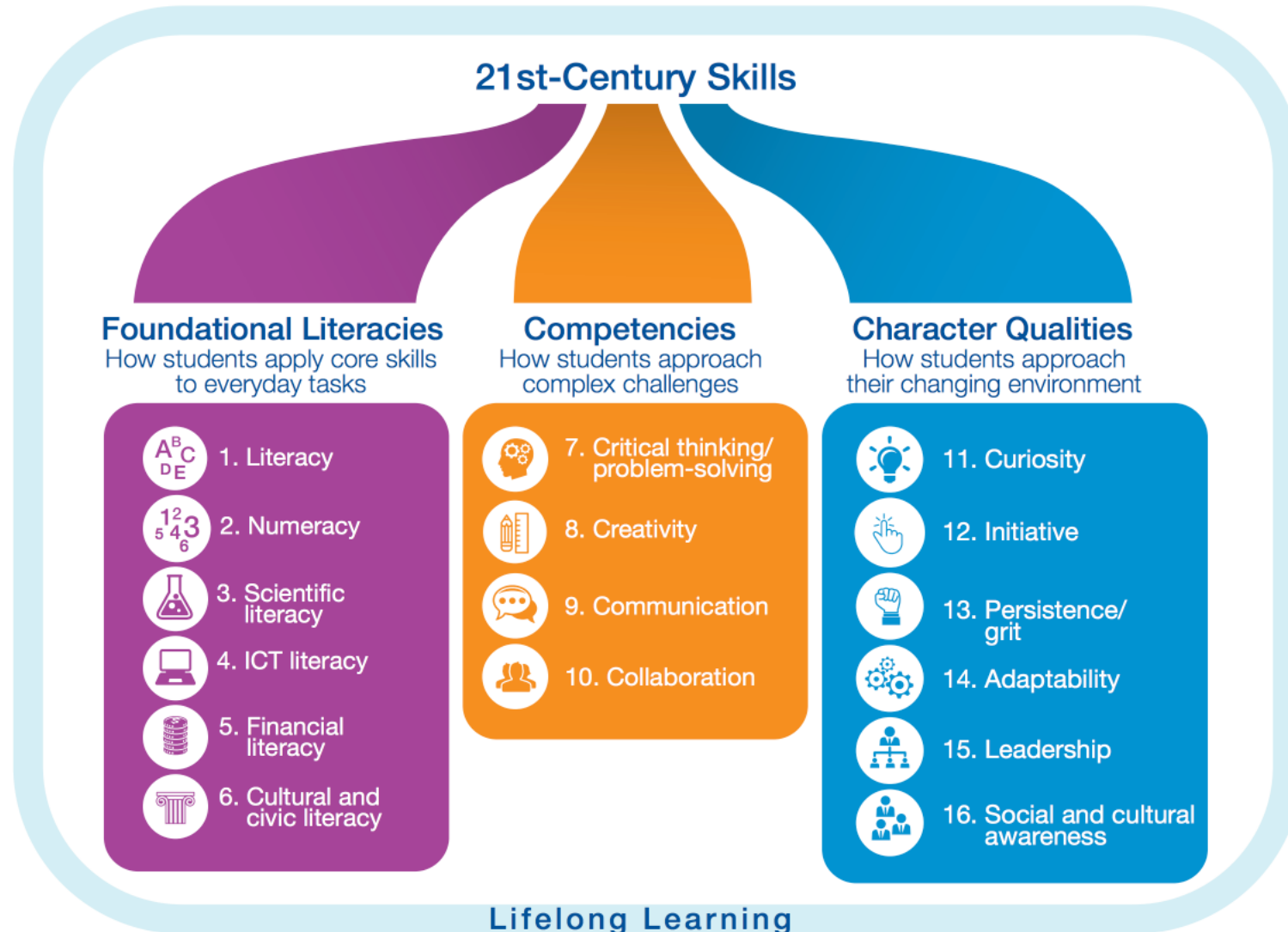


Figure 1 - P21 Framework for 21st Century Learning

เป้าหมายของ Holistic Learning



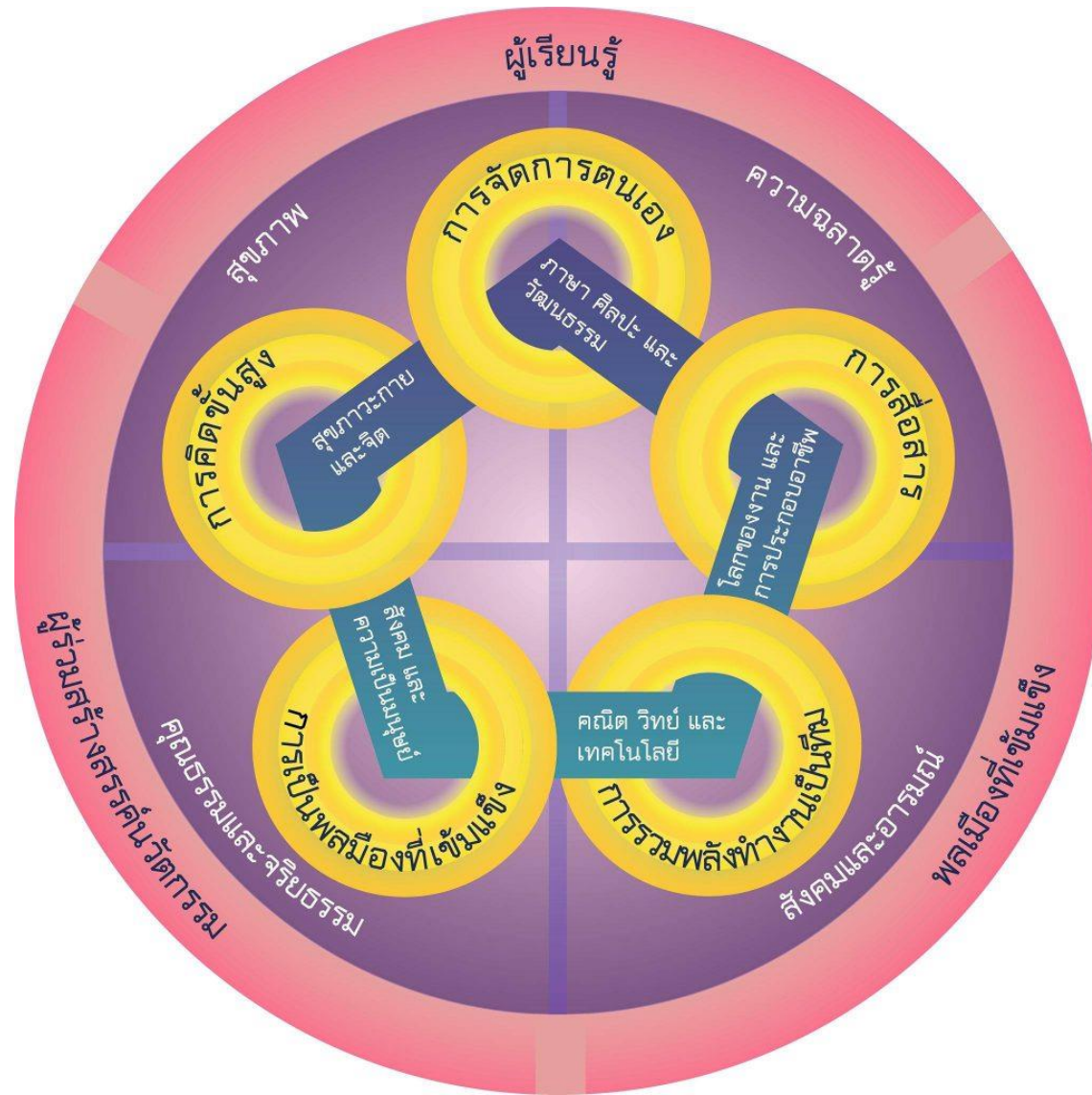
Note: ICT stands for information and communications technology.

เพื่อช่วยให้ศิษย์พัฒนาสมรรถนะ (competencies) ใ้ตัว

สมรรถนะมีส่วนประกอบ ๔ ด้านคือ ค่านิยม (values) เจตคติ (attitude) ทักษะ (skills) ความรู้ (knowledge) (VASK) ผสมกลมกลืนกัน



เป้าหมายของ Holistic Learning



หลักสูตร
ฐาน
สมรรถนะ

เป้าหมายของ Holistic Learning



หลักสูตร
ฐาน
สมรรถนะ



กรอบหลักสู่มาตรฐานสมรรถนะ

มาตรฐานการศึกษาชาติ

ผู้เรียนรู้

ผู้ร่วมสร้างนวัตกรรม

พลเมืองที่เข้มแข็ง

เป้าหมาย

สุขภาพ

ความฉลาดรู้

คุณธรรมและจริยธรรม

สังคมและอารมณ

เพื่อสร้างสมรรถนะ

การคิดขั้นสูง

การจัดการตัวเอง

การสื่อสาร

การเป็นพลเมืองที่เข้มแข็ง

การทำงานเป็นทีม

ด้วย 5 ขอบข่ายการเรียนรู้

สุขภาพะกายและจิต

ภาษา ศิลปะและวัฒนธรรม

โลกของงานและการประกอบอาชีพ

คณิต วิทยา และเทคโนโลยี

สังคมและความเป็นมนุษย์

สมรรถนะ
ทั่วไป

Image of The Learners

- ENGAGING LEARNERS MIND
- WISDOM – BASED LEARNER
- ACTIVE CITIZEN

Literacy

Communication Skills

- ENGLISH EXPRESSION
- DIALOGUE
- LANGUAGE LITERACY AND EFFECTIVE COMMUNICATION

Creativity

- CONTEMPLATIVE ARTS
- COMMUNICATION ARTS

Critical Thinking Skills

- SELF – REFLECTION
- PROBLEM – SOLVING

Collaboration Skills

- FACILITATOR
- PLC – AAR/BAR

Inspiring Learning environment

Spiritual Development

- MINDFULNESS PRACTICE
- SELF REFLECTION
- LOVE AND COMPASSION
- SPIRITUAL LEADER
- SELF – ACTUALIZATION
- LEARNING PARTNERS
- WISE REFLECTION

Discipline Knowledge

- KNOWLEDGE CONSTRUCTING
- BRAIN FRIENDLY AND A HEALTHY LEARNING ENVIRONMENT
- RESEARCH

Conceptual Framework:

Holistic Learning

Hands

Head

Learning Innovations & Field Study

1. Real case study
2. Sustainable learning
3. Global inquiry based learning

HUMANISM

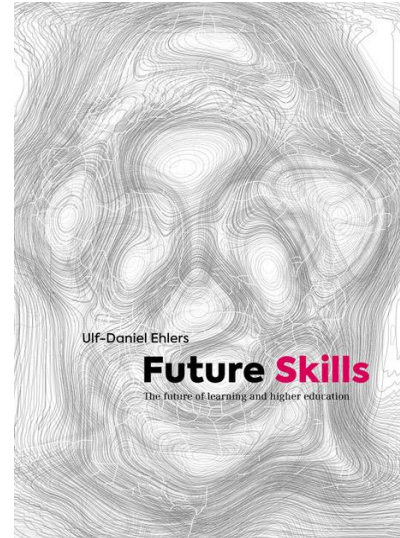
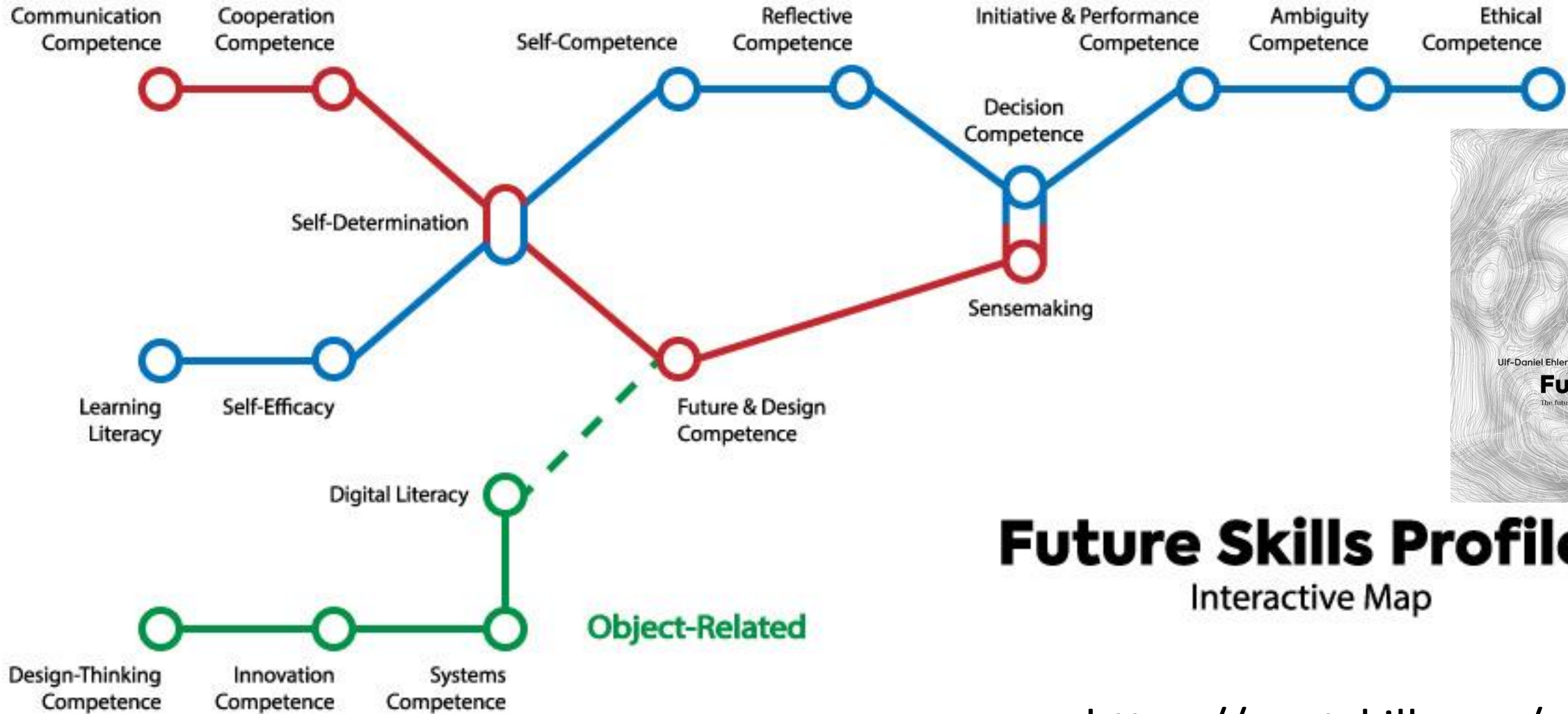
- VALUE ORIENTED LEARNING

PRAGMATISM

- PROBLEM BASED LEARNING
- PHENOMENON BASED LEARNING
- DIGITAL TECHNOLOGY
- ACTIVE LEARNING

Organisation-Related

Subject Development-Related



Future Skills Profiles

Interactive Map

<https://nextskills.org/>

เรียนรู้

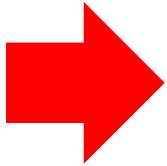
แยกส่วน

- reductionism ลัทธิลดทอน
- หลีกเลี่ยงความไม่ชัดเจน (ambiguity)
- เรียนจากการท่องจำ
- เรียนแบบเน้นวิชา
- เรียนเพื่อสอบ
- เรียนเฉพาะที่โรงเรียน

บูรณาการ

- complexity / reality approach
- ใช้ประโยชน์จากความไม่ชัดเจน
- เรียนจากการปฏิบัติ แล้วคิด
- เรียนแบบเน้นพัฒนาสมรรถนะ
- เรียนโดยมีเป้าหมายของตนเอง
- เรียนใน “พื้นที่ 2/3” ด้วย

ประเด็นนำเสนอ

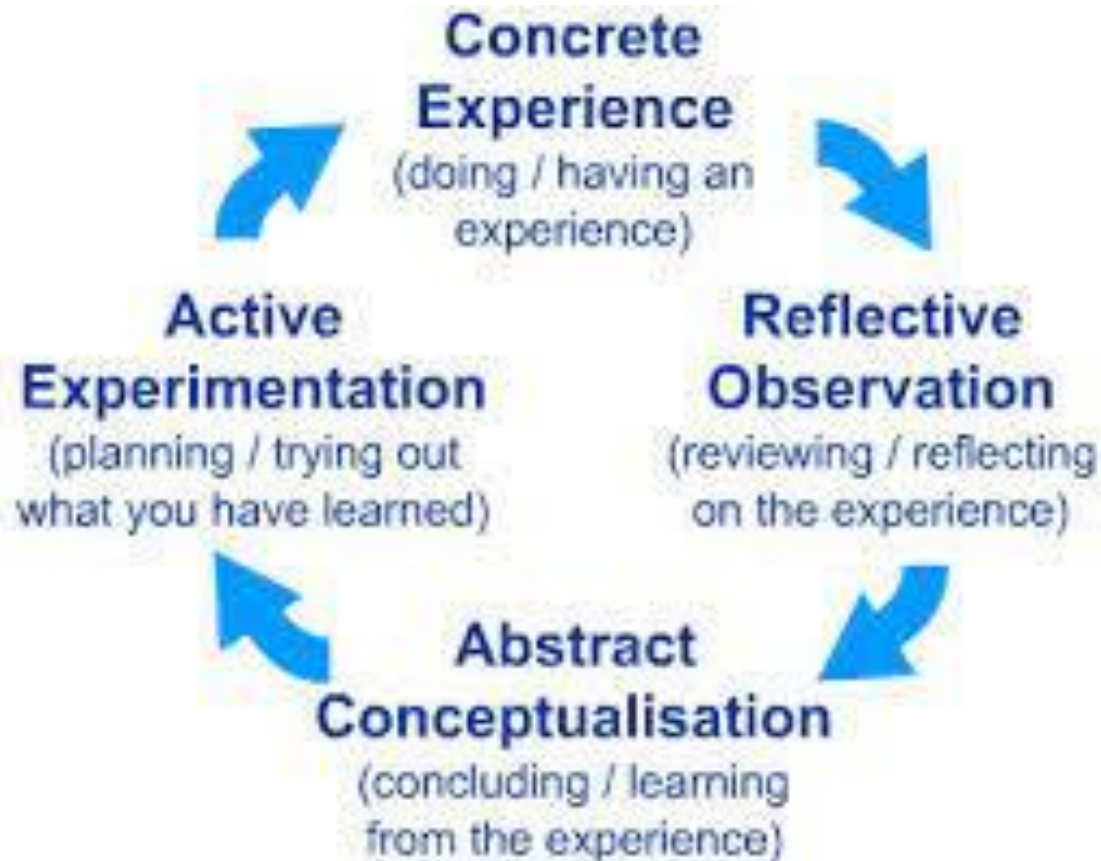
- ครู/อจ. ต้องไม่ “สอน” ต้องโค้ช หรือเป็น mentor
- สมรรถนะ “ครู” พัฒนาได้ไม่มีวันจบ ... ครู/อจ. ต้องมีระบบ Lifelong Learning
- การพัฒนา นศ. ต้องครบด้าน (Holistic)
-  เน้นเรียนรู้จากประสบการณ์ (Experiential Learning) คู่ปัญญา

หลักการจัดการเรียนรู้ด้วยวิธี

อจ. ร่วมกันพัฒนางานโดยใช้

Kolb's Experiential Learning Cycle

- ตั้งเป้า
- ออกแบบ
- ให้ นร. จับกลุ่มทำกิจกรรม
- สะท้อนคิด (reflection)
- ครูเน้นตั้งคำถาม และประเมิน



หลักการจัดการเรียนรู้ด้วยวิธี

อจ. ร่วมกันพัฒนางานโดยใช้

Kolb's Learning Cycle

- ตั้งเป้า
- ออกแบบ
- ให้ นร. จับกลุ่มทำกิจกรรม
- สะท้อนคิด (reflection)
- ครูเน้นตั้งคำถาม และประเมิน



ชีวิต อจ.

ที่เอื้อ Holistic Learning แก่ศิษย์

อยู่กับ Kolb's Experiential Learning Cycle หรือ PDCA

ไม่ใช่อยู่กับสูตรสำเร็จ หรือคู่มือที่ตายตัว

ชีวิต อจ.

เพื่อ Holistic Learning แก่ศิษย์

เป็นชีวิตแห่งการหมั่นทวนจรเวียนรู้

ของศิษย์ และ ของตนเอง/เพื่อน อจ.

และ stakeholders

ทฤษฎีวงจร Double Loop Learning

Single Loop Feedback



Double Loop Feedback

หลักการจัดการเรียนรู้เชิงรุก

- ตั้งเป้า
- ออกแบบ
- ให้ นร. จับกลุ่มทำกิจกรรม
- สะท้อนคิด (reflection)
- ครูเน้นตั้งคำถาม และประเมิน

หลักการจัดการเรียนรู้เชิงรุก

- ตั้งเป้า
- ออกแบบ
- ให้ นร. จับกลุ่มทำกิจกรรม
- สะท้อนคิด (reflection)
- อจ. เน้นตั้งคำถาม และประเมิน

ใช้พลังการประเมิน

AFL – Assessment for Learning (formative)

AAL – Assessment as Learning เรียนวิถีเรียน

AOL – Assessment of Learning (summative)

หลักการจัดการเรียนรู้เชิงรุก

- ตั้งเป้า
- ออกแบบ
- ให้ นร. จับกลุ่มทำกิจกรรม
- สะท้อนคิด (reflection)
- ครูเน้นตั้งคำถาม และประเมิน

ใช้พลังการเรียนรู้ของ อจ.

PLC

KELP – Kolb’s Experiential Learning Cycle

DLL – Double-Loop Learning

OP – Observation Practice

เรียนรู้จากประสบการณ์ (Experiential Learning)

หนังสือชุด ไตรภาค “การเรียนรู้ ‘ขั้นสูง’ จากประสบการณ์”



<https://www.gotoknow.org/posts/717659>

สรุป

พลังการเรียนรู้ร่วมกันของ อจ. เพื่อพัฒนาสมรรถนะของศิษย์ในศตวรรษที่ ๒๑

- อจ. ต้องพัฒนา CK + PK + PCK ร่วมกัน จากการปฏิบัติ แล้วสะท้อนคิด ร่วมกัน – PLC / ULC
- ใช้วงจรแห่งการพัฒนาปัญญา – Kolb's Experiential Learning Cycle
- เป็น Reflective Practitioner / Expert of Asking/Questioning ... Inquiry
- หนุนศิษย์ให้สร้างสมรรถนะแห่งอนาคตใส่ตัว ผ่าน Experiential Learning
- ผ่านการเรียนรู้เชิงรุก – Active / Collaborative / Reflective Learning