

สรุปจำนวนผู้สำเร็จการศึกษา มหาวิทยาลัยเกษตรศาสตร์ ประจำปีการศึกษา 2557

วิทยาเขต	จำนวนผู้สำเร็จการศึกษาตามแผนกชั้นกรอง				จำนวนผู้สำเร็จการศึกษา			
	ตรี	โท	เอก	รวม	ตรี	โท	เอก	รวม
วิทยาเขตบางเขน	5,860	2,477	147	8,484	6,161	2,062	228	8,451
วิทยาเขตกำแพงแสน	1,662	217	26	1,905	1,715	148	22	1,885
วิทยาเขตศรีราชา	2,310	100	-	2,410	2,031	80		2,111
วิทยาเขตเฉลิมพระเกียรติ จังหวัดสกลนคร	770	60	2	832	725	45		770
โครงการจัดตั้งวิทยาเขตสุพรรณบุรี	83	-	-	83	154			154
สถาบันสมทบ	195	15	-	210	119	16		135
รวมมหาวิทยาลัยเกษตรศาสตร์	10,880	2,869	175	13,924	10,905	2,351	250	13,506

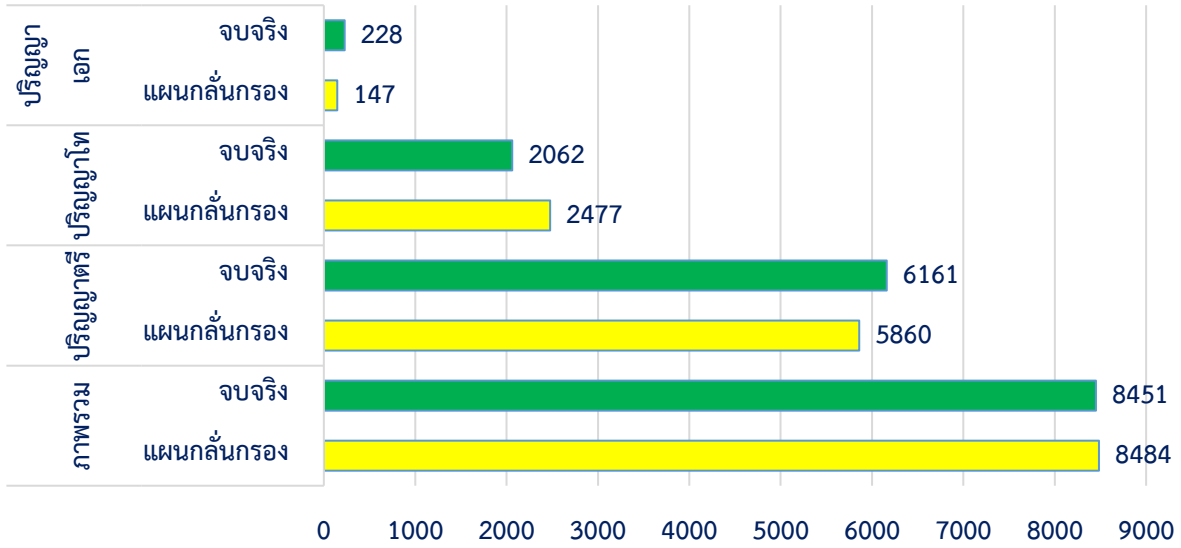
คิดเป็นร้อยละของผู้สำเร็จตามแผน	100.00	78.32	16.88	1.80	97.00
คิดเป็นร้อยละของผู้สำเร็จ		80.74	17.41	1.85	100.00

หมายเหตุ : อนุปริญญา 10 คน

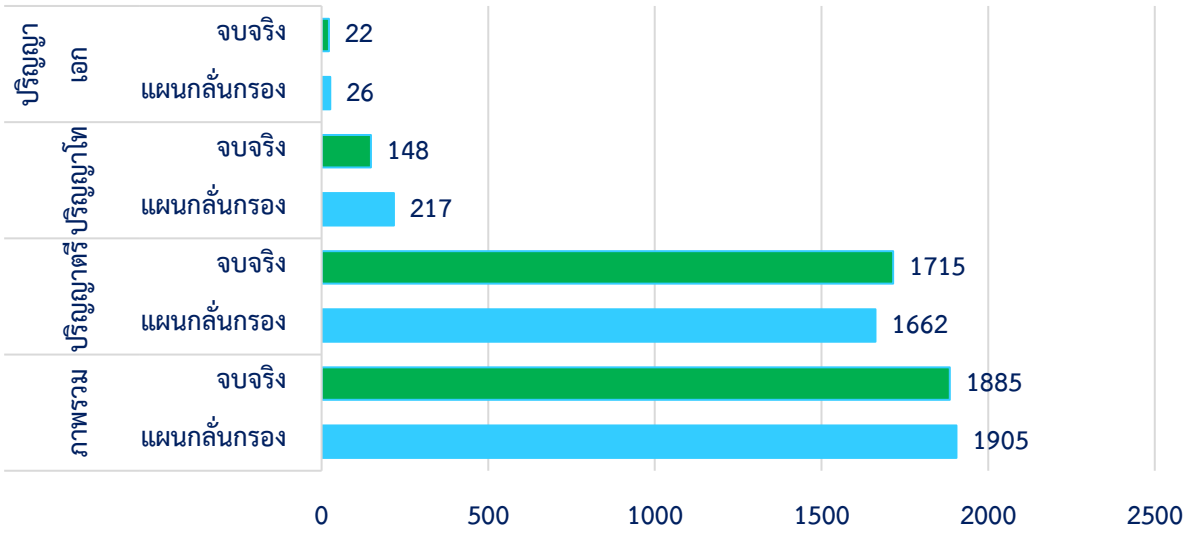
ประกาศนียบัตรบัณฑิต 44 คน สาขาเทคโนโลยีของน้ำตาล คณะอุตสาหกรรมเกษตร

สำนักทะเบียนและประมวลผล
รายงาน ณ วันที่ 12 ตุลาคม 2558

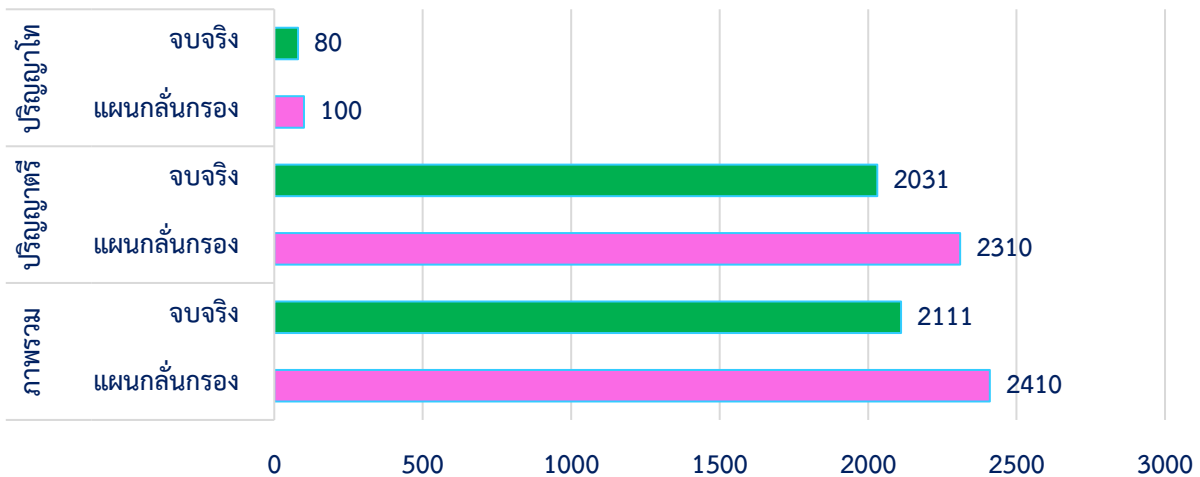
บางเขน



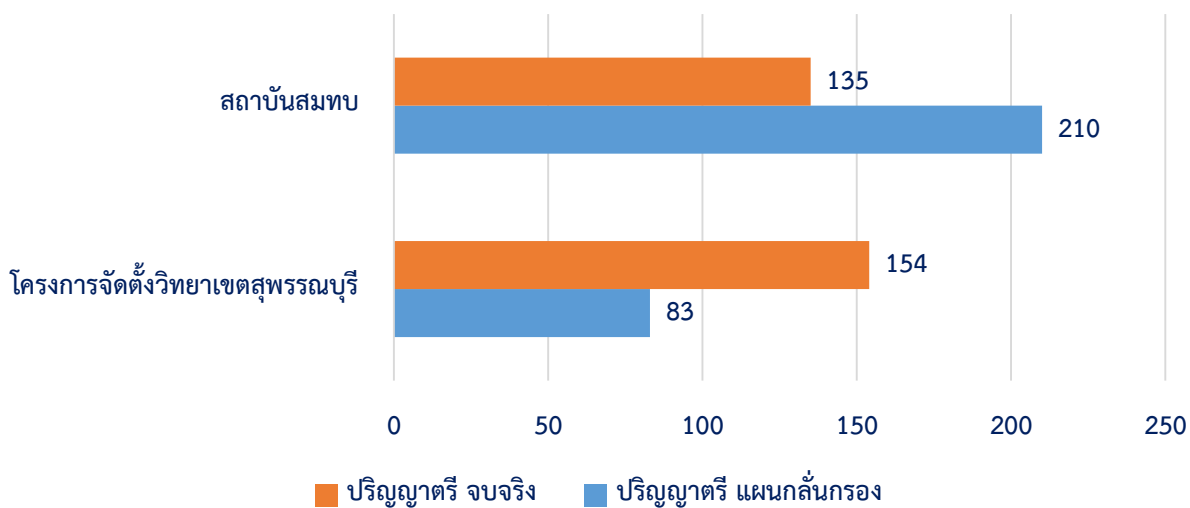
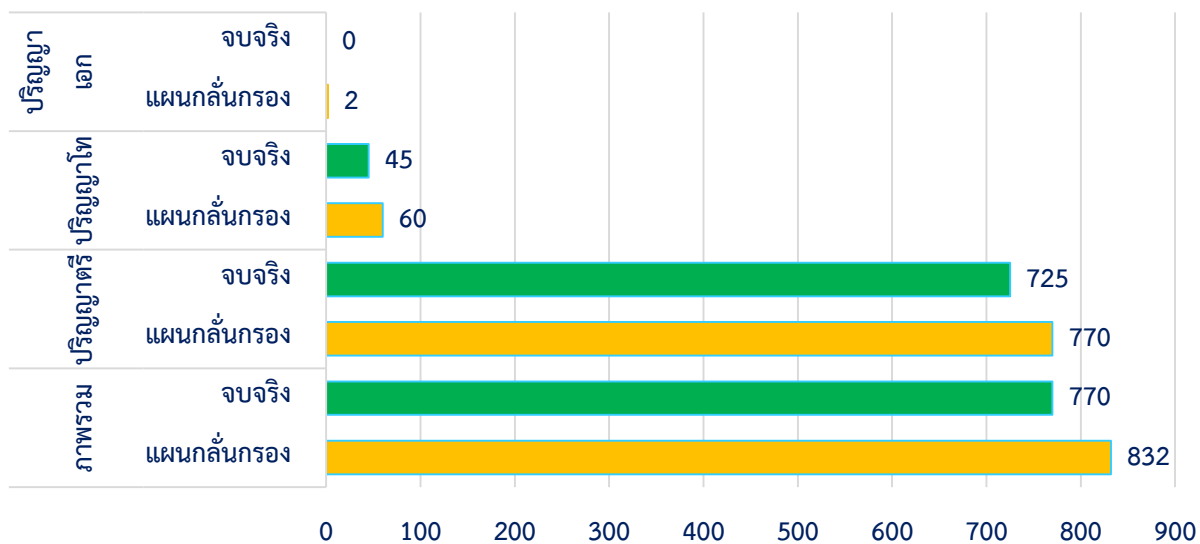
กำแพงแสน



ศรีราชา



เฉลิมพระเกียรติ จังหวัดสกลนคร



สรุปจำนวนผู้สำเร็จการศึกษา มหาวิทยาลัยเกษตรศาสตร์ ประจำปีการศึกษา 2557

วิทยาเขต		จำนวนผู้สำเร็จการศึกษาตามแผนกชั้นกรอง				จำนวนผู้สำเร็จการศึกษา (จบจริง)			
		ตรี	โท	เอก	รวม	ตรี	โท	เอก	รวม
1	เกษตร	360	135	20	515	330	139	23	492
2	ประมง	220	34	7	261	286	20	14	320
3	วนศาสตร์	250	85	3	338	234	59	4	297
4	วิทยาศาสตร์	440	100	20	560	470	122	43	635
5	วิศวกรรมศาสตร์	1,255	408	23	1,686	1,101	318	18	1,437
6	สถาปัตยกรรมศาสตร์	70	15	-	85	76	25	5	106
7	อุตสาหกรรมเกษตร	475	140	8	623	563	94	15	672
8	สิ่งแวดล้อม	30	50	10	90	39	43	5	87
9	บัณฑิตวิทยาลัย โครงการสหวิทยาการ	-	50	10	60	-	28	32	60
10	บริหารธุรกิจ	570	445	-	1,015	544	372	3	919
11	มนุษยศาสตร์	505	100	6	611	529	55	12	596
12	ศึกษาศาสตร์	125	280	35	440	218	278	50	546
13	เศรษฐศาสตร์	660	275	5	940	725	254	2	981
14	สังคมศาสตร์	760	340	-	1,100	886	233	1	1,120
15	สัตวแพทยศาสตร์	100	20	-	120	105	22	1	128
16	เทคนิคการสัตวแพทย์	40	-	-	40	55	-	-	55
รวมวิทยาเขตบางเขน		5,860	2,477	147	8,484	6,161	2,062	228	8,451
1	เกษตร กำแพงแสน	425	63	10	498	367	66	11	444
2	วิศวกรรมศาสตร์ กำแพงแสน	415	20	3	438	391	9	1	401
3	ศิลปศาสตร์และวิทยาศาสตร์	547	88	-	635	682	50	-	732
4	ศึกษาศาสตร์และพัฒนศาสตร์	220	21	3	244	221	6	8	235
5	วิทยาศาสตร์การกีฬา	55	25	10	90	54	17	2	73
รวมวิทยาเขตกำแพงแสน		1,662	217	26	1,905	1,715	148	22	1,885
1	วิทยาการจัดการ	1,230	20	-	1,250	1,076	12	-	1,088
2	วิทยาศาสตร์ ศรีราชา	415	-	-	415	304	-	-	304
3	วิศวกรรมศาสตร์ศรีราชา	405	10	-	415	425	16	-	441
4	วิทยาลัยพณิชยนาวินานาชาติ	140	-	-	140	117	-	-	117
5	เศรษฐศาสตร์ ศรีราชา	120	70	-	190	109	52	-	161
รวมวิทยาเขตศรีราชา		2,310	100	-	2,410	2,031	80	-	2,111
1	ทรัพยากรธรรมชาติและอุตสาหกรรมเกษตร	120	5	-	125	135	-	-	135
2	วิทยาศาสตร์และวิศวกรรมศาสตร์	250	5	-	255	235	1	-	236
3	ศิลปศาสตร์และวิทยาการจัดการ	250	35	2	287	216	44	-	260
4	สาธารณสุขศาสตร์	150	15	-	165	139	-	-	139
รวมวิทยาเขตเฉลิมพระเกียรติ จังหวัดสกลนคร		770	60	2	832	725	45	-	770
1	โครงการการจัดการโรงแรมและท่องเที่ยว สุพรรณบุรี	83	-	-	83	154	-	-	154
รวมโครงการจัดตั้งวิทยาเขตสุพรรณบุรี		83	-	-	83	154	-	-	154
1	วิทยาลัยการชลประทาน	80	-	-	80	69	-	-	69
2	วิทยาลัยพยาบาลบรมราชชนนี นพรัตน์วชิระ	115	15	-	130	50	16	-	66
รวมสถาบันสมทบ		195	15	-	210	119	16	-	135
รวม มหาวิทยาลัยเกษตรศาสตร์		10,880	2,869	175	13,924	10,905	2,351	250	13,506

คิดเป็นร้อยละของผู้สำเร็จตามแผน	100.00	78.32	16.88	1.80	97.00
คิดเป็นร้อยละของผู้สำเร็จ		80.74	17.41	1.85	100.00

หมายเหตุ : อนุปริญญา 10 คน

ประกาศนียบัตรบัณฑิต 44 คน สาขาเทคโนโลยีของน้ำตาล คณะอุตสาหกรรมเกษตร

จำนวนผู้สำเร็จการศึกษาของมหาวิทยาลัยเกษตรศาสตร์ ปีการศึกษา 2486-2557

ลำดับที่	คณะ	ระดับปริญญา	จำนวนผู้สำเร็จการศึกษา ในปีการศึกษา																								
			2486 - 2535	2536	2537	2538	2539	2540	2541	2542	2543	2544	2545	2546	2547	2548	2549	2550	2551	2552	2553	2554	2555	2556	2557	รวม	
1	เกษตร	ตรี	10,651	378	337	391	393	422	456	475	508	531	472	100	107	180	184	197	202	197	223	236	355	339	330	17,664	
		โท	2,505	103	126	120	104	102	87	116	138	165	176	176	166	167	164	117	133	131	147	127	123	137	139	5,469	
		เอก	69	6	5	7	8	7	7	3	7	12	13	21	28	34	21	20	23	15	29	18	19	35	23	430	
		รวม	13,225	487	468	518	505	531	550	594	653	708	661	297	301	381	369	334	358	343	399	381	497	511	492	23,563	
2	วนศาสตร์	ตรี	2,997	116	113	136	127	117	143	130	140	180	172	189	178	203	180	137	178	166	211	236	246	321	234	6,850	
		โท	796	10	11	24	23	17	46	77	69	132	110	106	111	115	82	66	46	50	78	83	85	82	59	2,278	
		เอก	-	-	-	-	1	3	2	3	5	6	2	3	7	4	5	5	4	1	1	2	3	2	4	63	
		รวม	3,793	126	4,101	160	151	137	191	210	214	318	284	298	296	322	267	208	228	217	290	321	334	405	297	9,191	
3	เศรษฐศาสตร์	ตรี	8,042	245	246	282	284	305	326	304	309	330	335	331	314	279	389	438	472	438	496	535	665	748	725	16,838	
		โท	1,313	46	71	131	128	151	148	143	243	213	334	305	468	405	365	360	327	291	281	293	282	305	254	6,857	
		เอก	-	-	2	-	4	-	-	-	-	-	-	-	-	-	-	3	2	2	2	-	3	1	2	21	
		รวม	9,355	291	319	413	416	456	474	447	552	543	669	636	782	684	754	801	801	731	779	828	950	1,054	981	23,716	
4	สัตวแพทยศาสตร์	ตรี	1,570	57	52	79	77	83	78	93	74	72	107	143	127	128	94	135	121	88	86	100	101	88	105	3,658	
		โท	-	-	-	-	1	-	-	1	1	4	3	6	2	1	5	10	8	14	8	5	17	13	22	121	
		เอก	-	-	-	-	-	-	-	-	-	-	-	-	-	-	-	-	-	-	-	-	-	-	1	1	2
		รวม	1,570	57	52	79	78	83	78	94	75	76	110	149	129	129	99	145	129	102	94	105	118	102	128	3,781	
5	ประมง	ตรี	1,543	111	111	117	115	94	138	126	161	187	247	189	189	195	162	152	169	129	192	181	213	249	286	5,256	
		โท	133	14	28	35	36	38	19	34	42	33	65	45	48	54	48	33	36	40	24	18	31	24	20	898	
		เอก	-	-	-	-	-	-	-	-	-	-	-	-	-	3	4	10	7	7	7	6	7	8	14	73	
		รวม	1,676	125	139	152	151	132	157	160	203	220	312	234	237	252	214	195	212	176	223	205	251	281	320	6,227	
6	วิศวกรรมศาสตร์	ตรี	4,905	602	684	664	902	906	918	930	940	963	769	660	783	755	828	1,040	1,057	947	1,048	1,222	1,244	1,337	1,101	25,205	
		โท	246	30	34	42	64	73	67	171	265	273	321	358	359	409	413	475	505	521	426	423	391	503	318	6,687	
		เอก	-	-	-	-	-	-	-	1	-	1	-	3	10	8	10	19	15	13	10	16	22	24	18	170	
		รวม	5,151	632	718	706	966	979	985	1,262	1,205	1,237	1,090	1,021	1,152	1,172	1,251	1,534	1,577	1,481	1,484	1,661	1,657	1,864	1,437	32,062	
7	วิทยาศาสตร์	ตรี	3,366	192	214	210	181	203	246	301	297	369	411	429	438	473	424	420	422	323	454	423	438	451	470	11,155	
		โท	619	30	27	44	42	44	38	51	62	72	103	95	114	97	93	112	110	129	125	124	104	131	122	2,488	
		เอก	-	-	-	3	1	3	-	3	2	1	12	14	6	17	18	11	13	9	15	13	23	24	43	231	
		รวม	3,985	222	241	257	224	250	284	355	361	442	526	538	558	587	535	543	545	461	594	560	565	606	635	13,874	

จำนวนผู้สำเร็จการศึกษาของมหาวิทยาลัยเกษตรศาสตร์ ปีการศึกษา 2486-2557

ลำดับที่	คณะ	ระดับปริญญา	จำนวนผู้สำเร็จการศึกษา ในปีการศึกษา																								
			2486 - 2535	2536	2537	2538	2539	2540	2541	2542	2543	2544	2545	2546	2547	2548	2549	2550	2551	2552	2553	2554	2555	2556	2557	รวม	
8	ศึกษาศาสตร์	ตรี	4,295	305	250	270	313	312	311	350	332	368	305	452	214	236	221	20	194	199	147	129	124	204	218	9,769	
		โท	1,926	162	203	217	188	187	197	234	299	319	410	355	343	392	318	306	276	306	284	298	285	270	278	8,053	
		เอก	-	-	-	-	-	-	-	-	1	1	10	13	13	12	29	24	44	23	31	36	27	37	72	50	423
		รวม	6,221	467	453	487	501	499	508	585	632	697	728	820	569	657	563	370	493	536	467	454	446	546	546	546	18,245
9	สังคมศาสตร์	ตรี	2,408	244	252	278	217	246	269	274	266	288	289	287	270	276	285	282	419	468	698	693	757	916	886	11,268	
		โท	352	5	24	51	64	67	116	138	163	184	193	264	345	318	399	362	235	325	302	367	336	310	233	5,153	
		เอก	-	-	-	-	-	-	-	-	-	-	-	-	-	-	-	-	-	-	-	-	-	-	-	1	1
		รวม	2,760	249	276	329	281	313	385	412	429	472	482	551	615	594	684	644	654	793	1,000	1,060	1,093	1,226	1,120	16,422	
10	อุตสาหกรรมเกษตร	ตรี	825	96	91	101	114	190	206	240	278	389	307	290	283	298	292	325	331	252	385	397	445	465	563	7,163	
		โท	140	23	11	20	20	33	24	38	51	55	58	64	57	75	102	133	115	115	118	122	134	121	94	1,723	
		เอก	-	-	-	-	4	-	2	1	1	2	-	9	15	11	8	11	5	9	4	14	8	19	15	138	
		รวม	965	119	102	121	138	223	232	279	330	446	365	363	355	384	402	469	451	376	507	533	587	605	672	9,024	
11	มนุษยศาสตร์	ตรี	1,120	167	185	216	216	215	248	278	284	310	299	315	307	293	293	332	399	351	463	464	506	614	529	8,404	
		โท	-	-	4	8	5	2	9	1	3	2	7	12	27	27	80	52	57	57	72	81	91	84	55	736	
		เอก	-	-	-	-	-	-	-	-	-	-	-	-	-	-	-	-	-	-	4	4	6	14	12	40	
		รวม	1,120	167	189	224	221	217	257	279	287	312	306	327	334	320	373	384	456	408	539	549	603	712	596	9,180	
12	บริหารธุรกิจ	ตรี	226	221	226	267	285	294	371	383	364	386	361	326	310	415	469	465	509	493	519	555	571	555	544	9,115	
		โท	212	244	278	321	355	344	350	386	372	369	510	588	552	576	586	678	559	502	704	674	437	352	372	10,321	
		เอก	-	-	-	-	-	-	-	-	-	-	-	-	-	-	-	-	-	-	-	-	-	-	-	3	3
		รวม	438	465	504	588	640	638	721	769	736	755	871	914	862	991	1,055	1,143	1,068	995	1,223	1,229	1,008	907	919	19,439	
13	สถาปัตยกรรมศาสตร์	ตรี	-	-	-	-	-	-	-	23	24	25	23	18	24	30	51	57	50	57	66	60	71	78	76	733	
		โท	-	-	-	-	-	-	-	-	-	-	-	1	9	28	34	30	28	27	25	15	11	27	25	260	
		เอก	-	-	-	-	-	-	-	-	-	-	-	-	-	-	-	-	-	1	-	-	-	1	5	7	
		รวม	-	-	-	-	-	-	-	23	24	25	23	19	33	58	85	87	78	85	91	75	82	106	106	1,000	
14	เทคนิคการสัตวแพทย์	ตรี	-	-	-	-	16	16	24	13	20	36	27	23	23	23	21	26	41	36	35	40	42	57	55	574	
		โท	-	-	-	-	-	-	-	-	-	-	-	-	-	-	-	-	-	-	-	-	-	-	-	-	
		เอก	-	-	-	-	-	-	-	-	-	-	-	-	-	-	-	-	-	-	-	-	-	-	-	-	-
		รวม	-	-	-	-	16	16	24	13	20	36	27	23	23	23	21	26	41	36	35	40	42	57	55	574	

จำนวนผู้สำเร็จการศึกษาของมหาวิทยาลัยเกษตรศาสตร์ ปีการศึกษา 2486-2557

ลำดับที่	คณะ	ระดับ ปริญญา	จำนวนผู้สำเร็จการศึกษา ในปีการศึกษา																									
			2486 - 2535	2536	2537	2538	2539	2540	2541	2542	2543	2544	2545	2546	2547	2548	2549	2550	2551	2552	2553	2554	2555	2556	2557	รวม		
15	เกษตร กำแพงแสน	ตรี	-	-	-	-	-	-	-	-	-	-	-	433	481	457	430	371	362	341	383	459	421	407	367	4,912		
		โท	-	-	-	-	-	-	-	-	-	-	-	-	-	8	58	51	66	85	69	56	61	76	66	596		
		เอก	-	-	-	-	-	-	-	-	-	-	-	-	-	-	1	5	3	1	5	6	9	10	11	51		
		รวม	-	-	-	-	-	-	-	-	-	-	-	-	433	481	465	489	427	431	427	457	521	491	493	444	5,559	
16	วิศวกรรมศาสตร์ กำแพงแสน	ตรี	-	-	-	-	-	-	-	-	-	-	-	127	234	330	309	364	333	289	332	434	407	417	391	3,967		
		โท	-	-	-	-	-	-	-	-	-	-	-	-	-	12	20	15	10	10	2	6	18	14	9	116		
		เอก	-	-	-	-	-	-	-	-	-	-	-	-	-	-	1	2	3	1	3	3	2	7	1	23		
		รวม	-	-	-	-	-	-	-	-	-	-	-	-	127	234	342	330	381	346	300	337	443	427	438	401	4,106	
17	ศิลปศาสตร์และวิทยาศาสตร์	ตรี	-	-	-	-	-	-	-	53	42	70	71	67	121	153	173	193	235	257	399	505	475	511	682	4,007		
		โท	-	-	-	-	-	-	-	-	-	5	7	10	4	2	51	-	49	57	44	57	63	77	50	476		
		เอก	-	-	-	-	-	-	-	-	-	-	-	-	-	-	-	-	-	-	-	-	-	-	-	-	-	
		รวม	-	-	-	-	-	-	-	-	53	42	75	78	77	125	155	224	193	284	314	443	562	538	588	732	4,483	
18	ศึกษาศาสตร์และ พัฒนศาสตร์ *	ตรี	-	-	-	-	-	-	-	-	-	-	-	-	70	114	74	37	63	63	130	154	217	197	221	1,340		
		โท	-	-	-	-	-	-	-	-	-	-	-	-	-	5	4	3	-	-	-	6	16	23	6	63		
		เอก	-	-	-	-	-	-	-	-	-	-	-	-	-	-	-	-	-	-	-	3	1	2	8	14		
		รวม	-	-	-	-	-	-	-	-	-	-	-	-	-	70	119	78	40	63	63	130	163	234	222	235	1,417	
19	วิทยาศาสตร์การกีฬา	ตรี	-	-	-	-	-	-	-	-	-	-	-	-	-	-	-	-	-	-	47	60	51	47	54	259		
		โท	-	-	-	-	-	-	-	-	-	-	-	-	-	28	13	19	22	16	17	5	6	20	17	163		
		เอก	-	-	-	-	-	-	-	-	-	-	-	-	-	-	-	-	-	-	1	3	11	11	2	28		
		รวม	-	-	-	-	-	-	-	-	-	-	-	-	-	28	13	19	22	16	65	68	68	78	73	450		
20	วิทยาการจัดการ	ตรี	-	-	-	-	-	-	-	147	183	223	234	284	629	669	802	803	930	850	1,164	1,214	1,221	1,125	1,076	11,554		
		โท	-	-	-	-	-	-	-	-	-	-	-	-	-	-	-	-	-	-	-	-	6	11	12	29		
		เอก	-	-	-	-	-	-	-	-	-	-	-	-	-	-	-	-	-	-	-	-	-	-	-	-	-	
		รวม	-	-	-	-	-	-	-	-	147	183	223	234	284	629	669	802	803	930	850	1,164	1,214	1,227	1,136	1,088	11,583	
21	วิทยาศาสตร์ ศรีราชา *	ตรี	-	-	-	-	-	-	-	-	45	67	61	91	89	100	86	87	101	132	227	296	405	301	304	2,392		
		โท	-	-	-	-	-	-	-	-	-	-	-	-	-	-	-	-	-	-	-	-	-	-	-	-	-	
		เอก	-	-	-	-	-	-	-	-	-	-	-	-	-	-	-	-	-	-	-	-	-	-	-	-	-	-
		รวม	-	-	-	-	-	-	-	-	45	67	61	91	89	100	86	87	101	132	227	296	405	301	304	2,392		

จำนวนผู้สำเร็จการศึกษาของมหาวิทยาลัยเกษตรศาสตร์ ปีการศึกษา 2486-2557

ลำดับที่	คณะ	ระดับ ปริญญา	จำนวนผู้สำเร็จการศึกษา ในปีการศึกษา																								
			2486 - 2535	2536	2537	2538	2539	2540	2541	2542	2543	2544	2545	2546	2547	2548	2549	2550	2551	2552	2553	2554	2555	2556	2557	รวม	
22	วิศวกรรมศาสตร์ศรีราชา	ตรี	-	-	-	-	-	-	-	-	36	100	130	141	193	181	183	259	296	231	306	401	402	403	425	3,687	
		โท	-	-	-	-	-	-	-	-	-	-	-	-	-	-	-	-	-	-	-	11	5	19	16	51	
		เอก	-	-	-	-	-	-	-	-	-	-	-	-	-	-	-	-	-	-	-	-	-	-	-	-	-
		รวม	-	-	-	-	-	-	-	-	-	36	100	130	141	193	181	183	259	296	231	306	412	407	422	441	3,738
23	เศรษฐศาสตร์ ศรีราชา*	ตรี	-	-	-	-	-	-	-	-	-	-	-	-	-	-	-	-	-	-	-	-	-	-	109	109	
		โท	-	-	-	-	-	-	-	-	-	-	-	-	98	112	117	88	126	113	109	71	89	52	975		
		เอก	-	-	-	-	-	-	-	-	-	-	-	-	-	-	-	-	-	-	-	-	-	-	-	-	-
		รวม	-	-	-	-	-	-	-	-	-	-	-	-	-	98	112	117	88	126	113	109	71	89	52	1,084	
24	คณะพาณิชยศาสตร์ นานาชาติ*	ตรี	-	-	-	-	-	-	-	-	-	-	-	-	-	41	37	51	57	43	101	133	129	117	709		
		โท	-	-	-	-	-	-	-	-	-	-	-	-	-	-	-	-	-	-	-	-	-	-	-	-	
		เอก	-	-	-	-	-	-	-	-	-	-	-	-	-	-	-	-	-	-	-	-	-	-	-	-	-
		รวม	-	-	-	-	-	-	-	-	-	-	-	-	-	-	41	37	51	57	43	101	133	129	117	709	
25	ทรัพยากรธรรมชาติและ อุตสาหกรรมเกษตร	ตรี	-	-	-	-	-	-	-	-	-	-	-	90	81	126	156	95	93	104	91	110	112	99	135	1,292	
		โท	-	-	-	-	-	-	-	-	-	-	-	-	-	-	-	-	-	-	-	-	-	1	-	1	
		เอก	-	-	-	-	-	-	-	-	-	-	-	-	-	-	-	-	-	-	-	-	-	-	-	-	-
		รวม	-	-	-	-	-	-	-	-	-	-	-	-	90	81	126	156	95	93	104	91	110	112	100	135	1,293
26	วิทยาศาสตร์และ วิศวกรรมศาสตร์	ตรี	-	-	-	-	-	-	-	-	-	-	-	34	82	150	170	203	208	228	271	309	246	303	235	2,439	
		โท	-	-	-	-	-	-	-	-	-	-	-	-	-	-	-	-	-	-	-	-	-	-	1	1	
		เอก	-	-	-	-	-	-	-	-	-	-	-	-	-	-	-	-	-	-	-	-	-	-	-	-	-
		รวม	-	-	-	-	-	-	-	-	-	-	-	-	34	82	150	170	203	208	228	271	309	246	303	236	2,440
27	ศิลปศาสตร์และ วิทยาการจัดการ	ตรี	-	-	-	-	-	-	-	-	-	-	-	119	181	210	237	306	247	254	304	277	245	199	216	2,795	
		โท	-	-	-	-	-	-	-	-	-	-	-	-	-	-	-	-	-	-	-	-	32	39	44	115	
		เอก	-	-	-	-	-	-	-	-	-	-	-	-	-	-	-	-	-	-	-	-	-	-	-	-	-
		รวม	-	-	-	-	-	-	-	-	-	-	-	-	119	181	210	237	306	247	254	304	277	277	238	260	2,910
28	โครงการบัณฑิตศึกษา สกลนคร*	ตรี	-	-	-	-	-	-	-	-	-	-	-	-	-	-	-	-	-	-	-	-	-	-	-	-	
		โท	-	-	-	-	-	-	-	-	-	-	-	-	-	-	28	35	24	36	43	34	-	-	-	200	
		เอก	-	-	-	-	-	-	-	-	-	-	-	-	-	-	2	-	4	-	3	-	-	-	-	9	
		รวม	-	-	-	-	-	-	-	-	-	-	-	-	-	-	30	35	28	36	46	34	-	-	-	209	

จำนวนผู้สำเร็จการศึกษาของมหาวิทยาลัยเกษตรศาสตร์ ปีการศึกษา 2486-2557

ลำดับที่	คณะ	ระดับ ปริญญา	จำนวนผู้สำเร็จการศึกษา ในปีการศึกษา																									
			2486 - 2535	2536	2537	2538	2539	2540	2541	2542	2543	2544	2545	2546	2547	2548	2549	2550	2551	2552	2553	2554	2555	2556	2557	รวม		
29	สาธารณสุขศาสตร์*	ตรี	-	-	-	-	-	-	-	-	-	-	-	-	-	-	133	129	116	81	65	93	3	146	139	905		
		โท	-	-	-	-	-	-	-	-	-	-	-	-	-	-	-	-	-	-	-	-	-	-	-	-	-	
		เอก	-	-	-	-	-	-	-	-	-	-	-	-	-	-	-	-	-	-	-	-	-	-	-	-	-	-
		รวม	-	-	-	-	-	-	-	-	-	-	-	-	-	-	-	133	129	116	81	65	93	3	146	139	905	
30	สิ่งแวดล้อม*	ตรี	-	-	-	-	-	-	-	-	-	-	-	-	-	-	-	-	-	-	-	-	26	25	39	90		
		โท	-	-	-	-	-	-	-	-	23	29	28	35	31	19	-	-	47	15	26	28	47	38	43	409		
		เอก	-	-	-	-	-	-	-	-	-	-	-	-	-	-	-	-	2	5	6	6	9	6	5	39		
		รวม	-	-	-	-	-	-	-	-	23	29	28	35	31	19	-	-	49	20	32	34	82	69	87	538		
31	บัณฑิตวิทยาลัย โครงการ สหวิทยาการ	ตรี	-	-	-	-	-	-	-	-	-	-	-	-	-	-	-	-	-	-	-	-	-	-	-	-	-	
		โท	-	71	61	53	70	89	82	106	49	80	116	130	199	106	173	178	120	101	112	40	47	39	28	2,050		
		เอก	-	-	-	-	-	-	-	-	-	-	-	-	2	11	12	16	10	11	12	9	8	16	32	139		
		รวม	-	71	61	53	70	89	82	106	49	80	116	130	201	117	185	194	130	112	124	49	55	55	60	2,189		
32	โครงการจัดการโรงแรม และการท่องเที่ยว สุพรรณบุรี	ตรี	-	-	-	-	-	-	-	-	-	-	-	-	-	-	35	60	71	54	85	83	130	74	154	746		
		โท	-	-	-	-	-	-	-	-	-	-	-	-	-	-	-	-	-	-	-	-	-	-	-	-	-	
		เอก	-	-	-	-	-	-	-	-	-	-	-	-	-	-	-	-	-	-	-	-	-	-	-	-	-	-
		รวม	-	-	-	-	-	-	-	-	-	-	-	-	-	-	-	35	60	71	54	85	83	130	74	154	746	
33	โครงการสาธารณสุข ศาสตร์บัณฑิต	ตรี	-	-	-	-	-	-	-	-	-	-	194	196	142	286	208	256	355	344	273	1	-	-	-	2,255		
		โท	-	-	-	-	-	-	-	-	-	-	-	-	-	-	-	-	-	-	-	-	-	-	-	-	-	
		เอก	-	-	-	-	-	-	-	-	-	-	-	-	-	-	-	-	-	-	-	-	-	-	-	-	-	-
		รวม	-	-	-	-	-	-	-	-	-	-	-	194	196	142	286	208	256	355	344	273	1	-	-	-	2,255	
34	โครงการบัณฑิตศึกษา *	ตรี	-	-	-	-	-	-	-	-	-	-	-	-	-	-	-	-	-	-	-	-	-	-	-	-	-	
		โท	-	-	-	-	-	-	-	-	-	-	-	-	-	-	-	-	-	243	104	216	-	-	-	-	563	
		เอก	-	-	-	-	-	-	-	-	-	-	-	-	-	-	-	-	-	-	-	-	-	-	-	-	-	-
		รวม	-	-	-	-	-	-	-	-	-	-	-	-	-	-	-	-	-	243	104	216	-	-	-	-	563	
35	ศึกษาศาสตร์ (โครงการจัดตั้งวิทยาเขต สุพรรณบุรี)*	ตรี	-	-	-	-	-	-	-	-	-	-	-	-	276	-	-	-	-	-	-	-	-	-	-	-	276	
		โท	-	-	-	-	-	-	-	-	-	-	-	-	-	-	-	-	-	-	-	-	-	-	-	-	-	-
		เอก	-	-	-	-	-	-	-	-	-	-	-	-	-	-	-	-	-	-	-	-	-	-	-	-	-	-
		รวม	-	-	-	-	-	-	-	-	-	-	-	-	-	276	-	-	-	-	-	-	-	-	-	-	-	276
รวมผู้สำเร็จการศึกษา (ไม่นับรวมสถาบันสมทบ)	ตรี	41,948	2,734	2,761	3,011	3,240	3,403	3,734	4,120	4,303	4,894	4,814	5,334	6,146	6,560	6,930	7,226	8,025	7,429	9,143	9,768	10,272	10,805	10,786	177,386			
	โท	8,242	738	878	1,066	1,100	1,147	1,183	1,496	1,780	1,935	2,441	2,550	2,835	2,942	3,148	3,152	3,104	3,058	3,236	2,982	2,699	2,805	2,335	56,852			
	เอก	69	6	7	10	18	13	11	12	16	32	40	63	80	117	106	146	114	106	138	130	168	253	250	1,905			
	รวม	50,259	3,478	3,646	4,087	4,358	4,563	4,928	5,628	6,099	6,861	7,295	7,947	9,061	9,619	10,184	10,524	11,243	10,593	12,517	12,880	13,139	13,863	13,371	236,143			

จำนวนผู้สำเร็จการศึกษาของมหาวิทยาลัยเกษตรศาสตร์ ปีการศึกษา 2486-2557

ลำดับที่	คณะ	ระดับปริญญา	จำนวนผู้สำเร็จการศึกษา ในปีการศึกษา																								
			2486 - 2535	2536	2537	2538	2539	2540	2541	2542	2543	2544	2545	2546	2547	2548	2549	2550	2551	2552	2553	2554	2555	2556	2557	รวม	
สถาบันสมทบ																											
36	วิทยาลัยชลประทาน	ตรี	-	-	-	59	79	73	34	212	155	146	162	69	142	118	116	81	72	61	60	83	79	79	69	1,949	
		โท	-	-	-	-	-	-	-	-	-	-	-	-	-	8	4	-	2	3	2	-	-	-	-	19	
		เอก	-	-	-	-	-	-	-	-	-	-	-	-	-	-	-	-	-	-	-	-	-	-	-	-	-
		รวม	-	-	-	59	79	73	34	212	155	146	162	69	142	126	120	81	74	64	62	83	79	79	69	1,968	
37	วิทยาลัยพยาบาลบรมราชชนนีนครพนม	ตรี	-	-	-	-	-	-	-	-	-	47	102	111	114	127	113	132	119	107	111	111	114	60	50	1,418	
		โท	-	-	-	-	-	-	-	-	-	-	-	-	-	-	-	-	-	-	-	-	-	20	16	36	
		เอก	-	-	-	-	-	-	-	-	-	-	-	-	-	-	-	-	-	-	-	-	-	-	-	-	-
		รวม	-	-	-	-	-	-	-	-	-	-	47	102	111	114	127	113	132	119	107	111	111	114	80	66	1,454
รวมผู้สำเร็จการศึกษาจากสถาบันสมทบ	ตรี	-	-	-	59	79	73	34	212	155	193	264	180	256	245	229	213	191	168	171	194	193	139	119	3,367		
	โท	-	-	-	-	-	-	-	-	-	-	-	-	-	8	4	-	2	3	2	-	-	20	16	55		
	เอก	-	-	-	-	-	-	-	-	-	-	-	-	-	-	-	-	-	-	-	-	-	-	-	-		
	รวม	-	-	-	59	79	73	34	212	155	193	264	180	256	253	233	213	193	171	173	194	193	159	135	3,422		
รวมผู้สำเร็จการศึกษาทั้งหมด	ตรี	41,948	2,734	2,761	3,070	3,319	3,476	3,768	4,332	4,458	5,087	5,078	5,514	6,402	6,805	7,159	7,439	8,216	7,597	9,314	9,962	10,465	10,944	10,905	180,753		
	โท	8,242	738	878	1,066	1,100	1,147	1,183	1,496	1,780	1,935	2,441	2,550	2,835	2,950	3,152	3,152	3,106	3,061	3,238	2,982	2,699	2,825	2,351	56,907		
	เอก	69	6	7	10	18	13	11	12	16	32	40	63	80	117	106	146	114	106	138	130	168	253	250	1,905		
	รวม	50,259	3,478	3,646	4,146	4,437	4,636	4,962	5,840	6,254	7,054	7,559	8,127	9,317	9,872	10,417	10,737	11,436	10,764	12,690	13,074	13,332	14,022	13,506	239,565		

หมายเหตุ : ไม่นับรวมผู้สำเร็จการศึกษาระดับอนุปริญญา และระดับประกาศนียบัตรบัณฑิต

* คณะศึกษาศาสตร์และพัฒนศาสตร์ เริ่ม 24 กันยายน 2550 เดิมชื่อ คณะศึกษาศาสตร์ กำแพงแสน (25 พฤศจิกายน 2547)

* คณะวิทยาศาสตร์ ศรีราชา เริ่ม 12 มกราคม 2555 เดิมชื่อ คณะทรัพยากรและสิ่งแวดล้อม (29 ธันวาคม 2542)

* คณะเศรษฐศาสตร์ ศรีราชา เริ่ม 3 กุมภาพันธ์ 2554 เดิมชื่อ วิทยาลัยบัณฑิตศึกษา ศรีราชา (24 กันยายน 2550) และบัณฑิตศึกษาสถาน วิทยาเขตศรีราชา (15 กันยายน 2547)

* โครงการบัณฑิตศึกษากลนคร เข้าสังกัดคณะศิลปศาสตร์และวิทยาการจัดการ

* คณะสิ่งแวดล้อม เริ่ม 30 กรกฎาคม 2555 เดิมชื่อวิทยาลัยสิ่งแวดล้อม (20 ธันวาคม 2542)

*โครงการบัณฑิตศึกษา เข้าสังกัดตามคณะในวิทยาเขตบางเขน เช่น เศรษฐศาสตร์ลพบุรี เข้าสังกัดเศรษฐศาสตร์ / บริหารการศึกษา กระบี่ เข้าสังกัดศึกษาศาสตร์ / รัฐศาสตร์ราชบุรี เข้าสังกัดสังคมศาสตร์ /

รัฐศาสตร์กำแพงแสน เข้าสังกัดคณะสังคมศาสตร์ / บริหารธุรกิจสุพรรณบุรี เข้าสังกัดคณะบริหารธุรกิจ

* ศึกษาศาสตร์ (โครงการจัดตั้งวิทยาเขตสุพรรณบุรี) ปิดโครงการ

* คณะสาธารณสุขศาสตร์ เริ่ม 2 พฤษภาคม 2556 เดิมชื่อโครงการสาธารณสุขบัณฑิต สกลนคร (2545)

สำนักทะเบียนและประมวลผล

* คณะพาณิชยศาสตร์บริหารธุรกิจ เริ่ม 12 กันยายน 2557 เดิมชื่อวิทยาลัยพาณิชยศาสตร์บริหารธุรกิจ (15 ธันวาคม 2549)

รายงาน ณ วันที่ 12 ตุลาคม 2558