



ข้อปฏิบัติในการสอบกลางภาคออนไลน์ แบบออนไลน์  
โครงการเรียนล่วงหน้าออนไลน์ของ มก. รุ่นที่ 17 รอบที่ 2  
ระหว่างวันเสาร์ที่ 16 - วันอาทิตย์ที่ 17 กรกฎาคม 2565



1. อนุญาตให้ผู้เข้าสอบ **เข้าห้องสอบก่อนเวลาสอบ 30 นาที** เพื่อหาที่นั่งสอบตามผังที่กำหนดและให้ผู้เข้าสอบจัดทำข้อตกลงก่อนการสอบ (Pre-examination Agreement) ในระบบก่อนที่จะทำข้อสอบแต่ละรายวิชาในเวลาที่กำหนด
2. ผู้เข้าสอบจะต้องได้รับการซ้อมสอบในวันเตรียมความพร้อมก่อนสอบเมื่อวันที่ 9 กรกฎาคม 2565 กรณีที่ไม่ได้รับการซ้อมสอบขอให้แจ้งกรรมการคุมสอบก่อนเข้าห้องสอบโดยด่วน
3. การแต่งกายด้วยชุดและรองเท้านักเรียน
4. แสดงบัตรนักเรียนหรือบัตรประจำตัวประชาชนก่อนเข้าห้องสอบ
5. ระหว่างสอบผู้เข้าสอบจะต้องสวมหน้ากากอนามัยตลอดเวลาการสอบ
6. มหาวิทยาลัยจัดเตรียมอุปกรณ์การสอบ (iPad) ให้กับผู้เข้าสอบทุกคน โดยขอให้ผู้เข้าสอบเตรียมเครื่องเขียนอาทิเช่น ปากกา ดินสอ และน้ำยาลบคำผิด ส่วนสัมภาระอื่น ๆ ให้วางใต้เก้าอี้ที่นั่งสอบ สำหรับโทรศัพท์มือถือให้ปิดเครื่องให้เรียบร้อย กรณีมีเสียงโทรศัพท์ดังระหว่างการสอบจะยุติการสอบและจะไม่ได้รับการตรวจกระดาษคำตอบ
7. อนุญาตให้นำผู้เข้าสอบเข้าห้องสอบหลังเวลาเริ่มสอบไปแล้ว 15 นาที
8. อนุญาตให้นำผู้เข้าสอบออกจากห้องสอบจนกว่าจะได้รับอนุญาตจากกรรมการคุมสอบ
9. ห้ามนำเครื่องมือสื่อสารอิเล็กทรอนิกส์ทุกชนิด รวมทั้งตำรา หนังสือ อุปกรณ์ที่ใช้คำนวณ เครื่องบันทึกภาพ เครื่องบันทึกเสียงเข้าห้องสอบโดยเด็ดขาด หากพบว่าผู้ใดนำเข้าห้องสอบจะถือว่าเจตนากระทำการทุจริตและจะต้องยุติการสอบ โดยต้องนั่งอยู่ในห้องสอบนั้นจนกว่าจะหมดเวลาสอบและจะไม่ได้รับการตรวจกระดาษคำตอบ
10. อนุญาตให้นำจดหมาย ภาพถ่าย หรือวิธีการอื่นใดที่คัดลอกข้อสอบออกจากระบบสอบซึ่งการฝ่าฝืนดังกล่าวจะมีโทษตามกฎหมาย และตัดสิทธิ์การสอบทุกวิชา

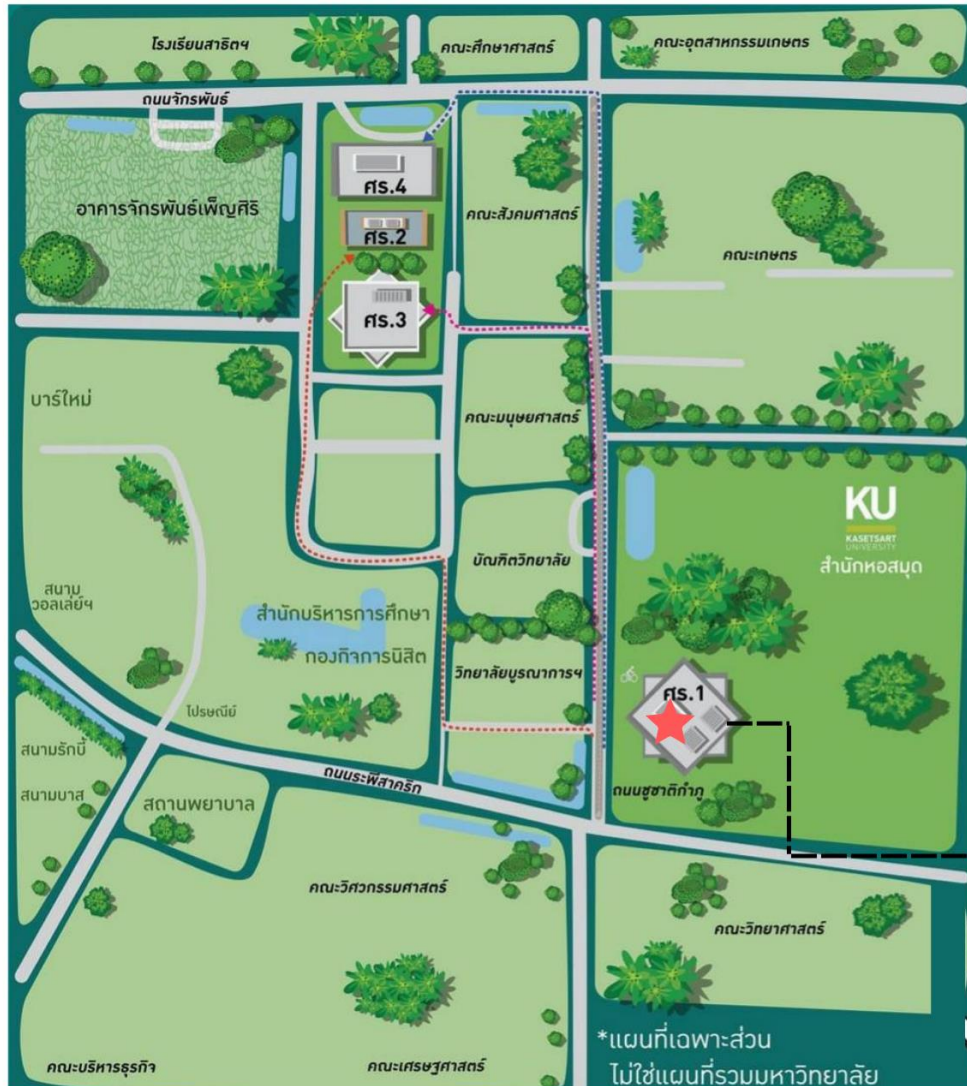


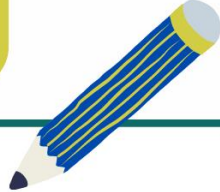
**ห้องสอบ: ห้อง Chongrak KULAM-B1 อาคารศูนย์เรียนรวม 1 (ต.ร. 1) ชั้น 1 มหาวิทยาลัยเกษตรศาสตร์ บางเขน**

หากมีข้อสงสัยติดต่อ: 0 2118 0100 ต่อ 8057 หรือ 8231



# สถานที่สอบกลางภาค รูปแบบออนไลน์ โครงการเรียนล่องหน้าออนไลน์ของ มก. รุ่นที่ 17 รอบที่ 2



สอบที่: 

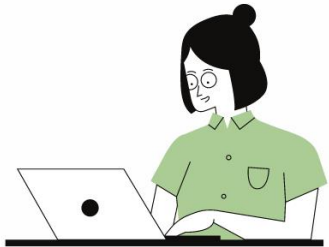
ห้องสอบ Chongrak KULAM-B1  
อาคารศูนย์เรียนรวม 1 (ต.ร. 1) ชั้น 1  
มหาวิทยาลัยเกษตรศาสตร์ บางเขน



ตำแหน่งอาคาร ต.ร. 1



หากมีข้อสงสัยติดต่อ: 0 2118 0100  
ต่อ 8057 หรือ 8231



\*แผนที่เฉพาะส่วน  
ไม่ใช่แผนที่รวมมหาวิทยาลัย